

โรงพยาบาลสิรินธร จังหวัดขอนแก่น

นางนภาพร สิงขรเชียว

ผู้อำนวยการโรงพยาบาลสิรินธร จังหวัดขอนแก่น

- รองผู้อำนวยการฝ่ายการแพทย์
- รองผู้อำนวยการฝ่ายการพยาบาล
- รองผู้อำนวยการฝ่ายบริหาร

ภารกิจด้านอำนวยการ

นายประภิต คำพิชิต

นักวิชาการเงินและบัญชี

1. กลุ่มงานบริหารทั่วไป

- นักจัดการงานทั่วไป
- นิติกร
- จพ.ธุรการ
- นายช่างเทคนิค
- นายช่างศิลป์
- นักประชาสัมพันธ์
- จพ.เผยแพร่ประชาสัมพันธ์

2. กลุ่มงานพัสดุ

- นวก.พัสดุ
- จพ.พัสดุ

3. กลุ่มงานโครงสร้างพื้นฐาน
และวิศวกรรมทางการแพทย์

- วิศวกรโยธา/เครื่องกล/ไฟฟ้า/
สิ่งแวดลอม
- นายช่างเทคนิค
- จพ.ธุรการ

4. กลุ่มงานทรัพยากรบุคคล

- นักทรัพยากรบุคคล
- จพ.ธุรการ

5. กลุ่มงานการเงิน

- นวก.การเงินและบัญชี
- จพ.การเงินและบัญชี

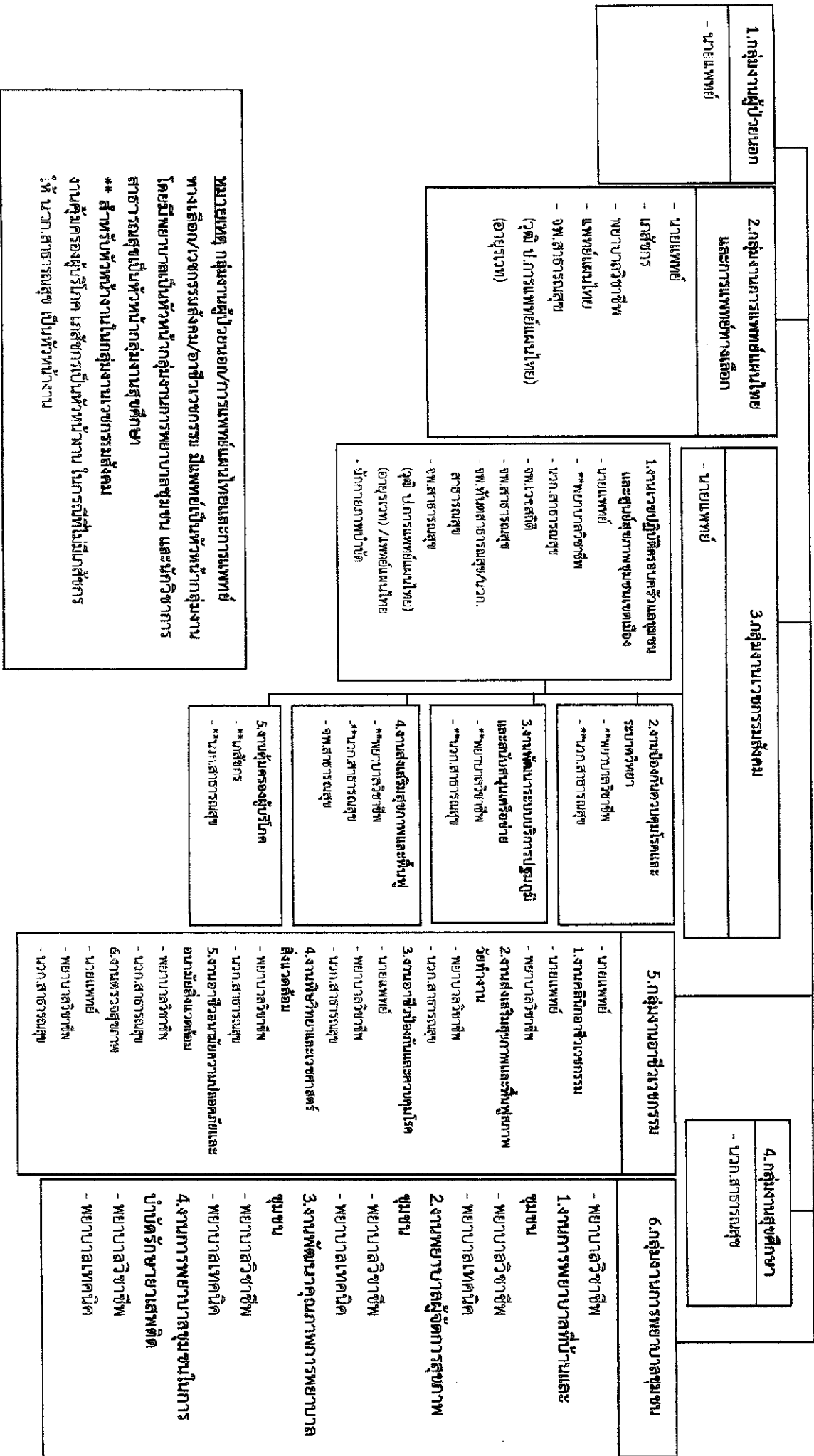
6. กลุ่มงานบัญชี

- นวก.การเงินและบัญชี
- จพ.การเงินและบัญชี

* หมายเหตุ มาจากตำแหน่งทั่วทั้งโรงพยาบาล

ผู้อำนวยการโรงพยาบาลสิรินธร จังหวัดขอนแก่น

ภารกิจด้านบริการปฐมภูมิ
นางสาวศรียุทธรางค์ มั่งมี
นายแพทย์ชำนาญการ



ผู้อำนวยการโรงพยาบาลสิรินธร จังหวัดขอนแก่น

ภารกิจด้านพัฒนาระบบบริการและสนับสนุนบริการสุขภาพ

นางสาวพรรษา เรืองศิริปิยะกุล

นายแพทย์ชำนาญการ

1. กลุ่มงานสารสนเทศทางแพทย์

- นวก.คอมพิวเตอร์
- นักวิชาการสถิติ
- จพ.เวชสถิติ / นวก.สาธารณสุข (เวชสถิติ)
- จพ.ธุรการ

2. กลุ่มงานประกันสุขภาพ

- นักวิชาการสาธารณสุข
- นวก.การเงินและบัญชี / จพ.การเงินและบัญชี
- จพ.ธุรการ

3. กลุ่มงานยุทธศาสตร์และแผนงานโครงการ

- นักวิเคราะห์นโยบายและแผน
- นักวิชาการสถิติ
- จพ.เวชสถิติ

4. กลุ่มงานพัฒนาทรัพยากรบุคคล

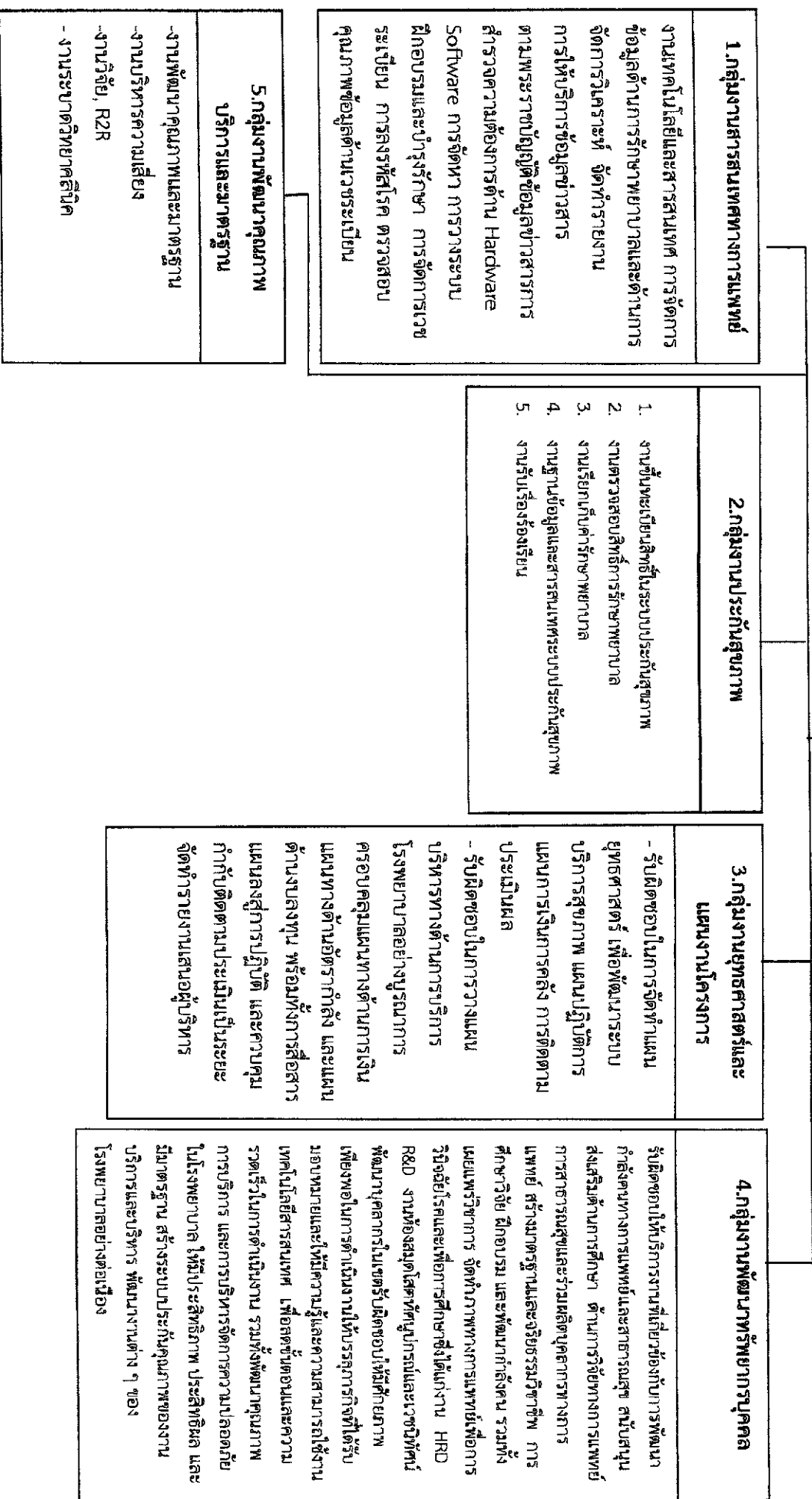
- นวก.สาธารณสุข
- ช่างภาพแพทย์
- นวก.โสตทัศนศึกษา
- จพ.โสตทัศนศึกษา
- จพ.ธุรการ
- นายช่างศิลป์
- บรรณารักษ์
- จพ.ห้องสมุด

5. กลุ่มงานพัฒนาคุณภาพบริการและมาตรฐาน

- พยาบาลวิชาชีพ
- นักวิชาการสาธารณสุข
- จพ.ธุรการ
- งานระบบควบคุมคุณภาพคลินิก
- นวก.สาธารณสุข

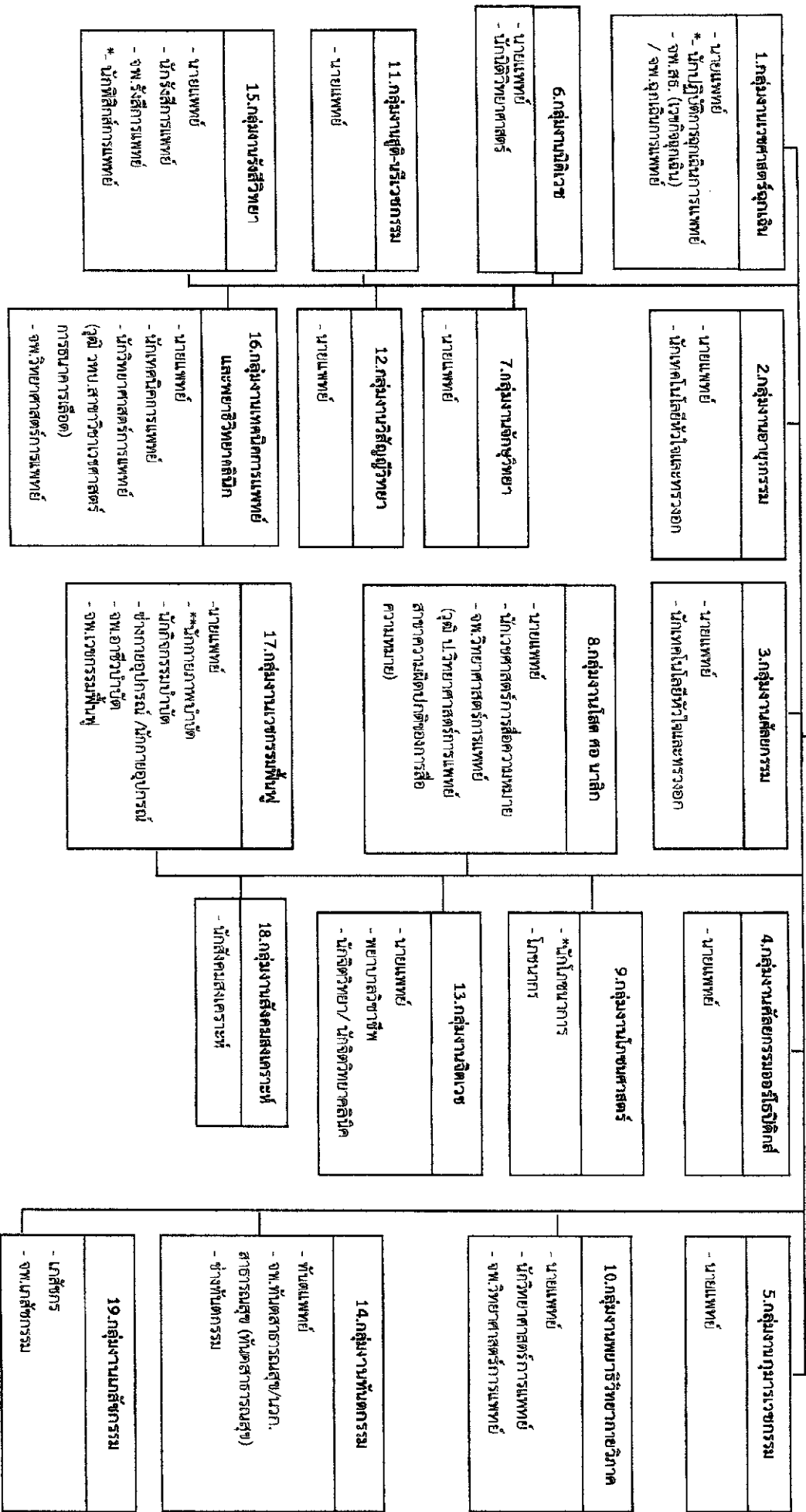
ผู้อำนวยการโรงพยาบาลสุรินทร์ จังหวัดขอนแก่น

ภารกิจพัฒนาระบบบริการและสนับสนุนบริการสุขภาพ



ผู้อำนวยการโรงพยาบาลสิรินธร จังหวัดขอนแก่น

ภารกิจด้านบริการทุติยภูมิและตติยภูมิ
 นายศุภกิตชัย เกียรติอำนาญ
 นายแพทย์ชำนาญการพิเศษ



* สำหรับตำแหน่งนักฟิสิกส์การแพทย์, นักปฏิบัติการฉุกเฉินการแพทย์, จพ.ฉุกเฉินการแพทย์ และตำแหน่งนักโภชนาการ เปลี่ยนเป็นนักกำหนดอาหาร กำหนดให้มีมีตั้งแต่ ก.พ. กำหนดมาตรฐานกำหนดตำแหน่งแล้ว

** สำหรับงานกายภาพบำบัด ในโรงพยาบาลที่มีความพร้อมและภาวะงานเพียงพอ อาจจัดตั้งให้มีกลุ่มงานกายภาพบำบัด เป็นการภายใน โดยใช้มีการประเมินผล ความเห็นกันอยู่ที่ สป.กำหนด เมื่อครบ 1 ปี ชมรมาฯ และ ผอ.รพ. เสนอความเห็น ส่ง สป. เสนอ อภพ.สป. ออนุมัติ

ผู้อำนวยการโรงพยาบาลสิรินธร จังหวัดขอนแก่น

ภารกิจด้านการบริการผู้ป่วยและศัลยกรรม

<p>1. กลุ่มงานเวชศาสตร์ฉุกเฉิน</p> <p>รับผิดชอบให้บริการตรวจ วินิจฉัย รักษาผู้ป่วยที่เข้ารับอุบัติเหตุหรือภัยอันตรายที่เจ็บป่วยอย่างกะทันหัน หรือเจ็บป่วยรุนแรง ซึ่งต้องการการรักษาทันทีอย่างรวดเร็ว</p>	<p>2. กลุ่มงานอายุรกรรม</p> <p>รับผิดชอบให้บริการตรวจ วินิจฉัย และรักษาโรค ภาวะผิดปกติทางอายุรกรรม ซึ่งมีอายุ 15 ปีขึ้นไป ที่รับไม่โรงพยาบาล การบริการผู้ป่วยนอก การบริการผู้ป่วยใน การบริการฉุกเฉินเฉพาะโรค งานเคสเยี่ยมโรคเรื้อรังพิเศษ การให้บริการ งานสอนและฝึกอบรม งานวิจัยและพัฒนา</p>	<p>3. กลุ่มงานศัลยกรรม</p> <p>รับผิดชอบให้บริการตรวจ วินิจฉัย และแนะนำการรักษาแก่ผู้ป่วยทางศัลยกรรม โดยเฉพาะการผ่าตัดรักษาผู้ป่วย การบริการผู้ป่วย งานศัลยกรรมเฉพาะโรค การงานห้องผ่าตัด การหัตถ์ ศัลยกรรม งานสอนและฝึกอบรม งานวิจัยและพัฒนา</p>	<p>4. กลุ่มงานศัลยกรรมออร์โธปิดิกส์</p> <p>รับผิดชอบให้บริการตรวจ วินิจฉัย และบำบัดรักษาผู้ป่วยเกี่ยวกับกระดูกและข้อกล้ามเนื้อ เส้นเอ็น และเส้นประสาท ทั้งที่มักมีอาการเรื้อรัง และที่เฝ้าจากโรคทั่วไป</p>	<p>5. กลุ่มงานกุมารเวชกรรม</p> <p>รับผิดชอบให้บริการตรวจ วินิจฉัย และรักษาโรคในเด็กทั่วไป ตั้งแต่เกิดจนถึงอายุ 15 ปี ทั้งในและนอกโรงพยาบาล การบริการผู้ป่วยนอก การบริการผู้ป่วยใน การบริการฉุกเฉินเฉพาะโรค การบริการทารกแรกเกิด การหัตถ์ ศัลยกรรม งานสอนและฝึกอบรม งานวิจัยและพัฒนา</p>
<p>6. กลุ่มงานทันตเวช</p> <p>ตรวจผู้ป่วยทันตกรรมและผู้ป่วยโรคปริศนาที่ติดต่อหรือรบกวนเรื่องสติปัญญาของผู้ป่วยและผู้ดูแลผู้ป่วยในทันตกรรมและคำปรึกษา คำปรึกษาวิชาทันตวิทยาและร่วมมือกับวิชาชีพทันตกรรม งานสอนและฝึกอบรม งานวิจัยและพัฒนา</p>	<p>7. กลุ่มงานรังสีวิทยา</p> <p>รับผิดชอบให้บริการตรวจ วินิจฉัย และรักษาโรค ทางรังสีวิทยา รวมทั้งป้องกันและส่งเสริมสุขภาพทางตาของประชาชน และฟื้นฟูสุขภาพสายตาเพื่อเพิ่มคุณภาพชีวิตของประชาชน การบริการผู้ป่วยในและนอก หอผ่าตัดโรคตา คัดเลือกตา เครื่องมือพิเศษ การหัตถ์ ศัลยกรรม งานสอนและฝึกอบรม งานวิจัยและพัฒนา</p>	<p>8. กลุ่มงานสูติ ศอบ นาสึก</p> <p>รับผิดชอบให้บริการตรวจ วินิจฉัย และรักษาโรค หญิงตั้งครรภ์และมารดาที่ป่วยด้วยโรคที่มีความผิดปกติเกี่ยวกับสุขภาพและการตั้งครรภ์โดยใช้ความรู้ความเข้าใจในสาขานี้ และใช้ความรู้ความเข้าใจในสาขานี้เพื่อให้บริการแก่ผู้ป่วยนอกและใน งานห้องฝากคลอด หู คอ จมูก การบริการคลินิกโรคติดต่อและศัลยกรรม การหัตถ์ ศัลยกรรม งานสอนและฝึกอบรม งานวิจัยและพัฒนา</p>	<p>9. กลุ่มงานโรคทางศัลยกรรม</p> <p>โดยมีการรักษาระบบของระบบทางเดินอาหารและทางเดินหายใจ โดยมีลักษณะงาน ครอบคลุมกระบวนการที่เกี่ยวข้องกับอาหารสำหรับผู้ป่วย ตั้งแต่กระบวนการคัดเลือกรับและจัดซื้อวัตถุดิบวัตถุดิบคุณภาพและปริมาณปลอดภัย ตามนโยบายอาหารปลอดภัย และติดตามประเมินภาวะโภชนาการของผู้ป่วย การปฏิบัติตามร่วมกับทีมสหวิชาชีพช่วย เพื่อการรักษารักษาผู้ป่วย</p>	<p>10. กลุ่มงานพยาธิวิทยา</p> <p>รับผิดชอบให้บริการตรวจ วินิจฉัยโรคทางพยาธิวิทยา ทางเซลล์วิทยา การรับส่งตรวจเพื่อใช้ทราบพยาธิสภาพของผู้ป่วย และการเก็บรักษาชิ้นงานพยาธิวิทยา งานเซลล์วิทยา งานตรวจทางพยาธิวิทยา กายวิภาค งานตรวจทางพยาธิวิทยา งานสอนและฝึกอบรม งานวิจัยและพัฒนา</p>
<p>11. กลุ่มงานสูติ-นรีเวชกรรม</p> <p>รับผิดชอบให้บริการตรวจ วินิจฉัย และรักษาโรคทางสูติ-นรีเวชกรรม และวางแผนครอบครัว ทั้งในและนอกโรงพยาบาล การบริการผู้ป่วยในและนอก การบริการฝากฝากครรภ์ หอคลอด ห้องผ่าตัดทางสูติ-นรีเวชกรรม ตรวจหลังคลอด วางแผนครอบครัวตรวจทางพิเศษ การหัตถ์ ศัลยกรรม งานสอนและฝึกอบรม งานวิจัยและพัฒนา</p>	<p>12. กลุ่มงานวิสัญญีวิทยา</p> <p>รับผิดชอบให้บริการตรวจ วินิจฉัย รักษาและฟื้นฟูสุขภาพผู้ป่วยก่อน ระหว่าง และหลังการผ่าตัด การหัตถ์ ศัลยกรรม เครื่องมือการดูแลรักษาผู้ป่วยช่วยหนัก การบำบัดความเจ็บปวด การหัตถ์ ศัลยกรรม งานสอนและฝึกอบรม งานวิจัยและพัฒนา</p>	<p>13. กลุ่มงานจิตเวช</p> <p>รับผิดชอบให้บริการตรวจ วินิจฉัย และบำบัดรักษาผู้ป่วยโรคทางจิตเวช สติสารเสพติด ปัญหาสุขภาพจิต ผู้ลี้ภัย หรือปัญหาครอบครัว ความบกพร่องทางบุคลิกภาพ ปัญหาการปรับตัวในวัยต่าง ๆ ทั้งในเด็ก วัยรุ่น และผู้ใหญ่ ตลอดจนการดำเนินงานต่าง ๆ เพื่อป้องกันปัญหาสุขภาพจิตและส่งเสริมสุขภาพจิตในชุมชน เพื่อลดอัตราการป่วยทางจิตเวชหรือปัญหาสุขภาพจิตในสังคม</p>	<p>14. กลุ่มงานทันตกรรม</p> <p>รับผิดชอบให้บริการตรวจ การตรวจวินิจฉัย บำบัดรักษา ฟื้นฟูสุขภาพ ส่งเสริมและป้องกันทางทันตกรรม งานบริการผู้ป่วยในและนอก การส่งเสริมป้องกันทันตกรรมในคลินิก งานหัตถ์ ศัลยกรรม งานสอนและฝึกอบรม งานวิจัยและพัฒนา</p>	<p>15. กลุ่มงานรังสีวิทยา</p> <p>รับผิดชอบให้บริการตรวจ วินิจฉัย และรักษาโรคโดยใช้รังสีเอกซเรย์ สารไอโซโทปปกคลุมของอวัยวะต่างๆและเครื่องมือทางการแพทย์ในการวินิจฉัยโรคให้คำปรึกษา คำปรึกษาวิชาเอกสาขาวิชาที่เกี่ยวข้องกับรังสีวิทยา การหัตถ์ ศัลยกรรม งานสอนและฝึกอบรม งานวิจัยและพัฒนา</p>
<p>15. กลุ่มงานรังสีวิทยา</p> <p>รับผิดชอบให้บริการตรวจ วินิจฉัย และรักษาโรคโดยใช้รังสีเอกซเรย์ สารไอโซโทปกคลุมของอวัยวะต่างๆและเครื่องมือทางการแพทย์ในการวินิจฉัยโรคให้คำปรึกษา คำปรึกษาวิชาเอกสาขาวิชาที่เกี่ยวข้องกับรังสีวิทยา การหัตถ์ ศัลยกรรม งานสอนและฝึกอบรม งานวิจัยและพัฒนา</p>	<p>16. กลุ่มงานเทคนิคการแพทย์และพยาธิวิทยาคลินิก</p> <p>รับผิดชอบให้บริการ 1. เพื่อให้ได้ผลตัวอย่างจากร่างกายมนุษย์ สำหรับการตรวจวิเคราะห์ตัวอย่างทางห้องปฏิบัติการเทคนิคการแพทย์ เพื่อการวินิจฉัยโรค พยาธิวิทยา สืบเสาะและบำบัดรักษา ความสมบูรณ์และประสิทธิภาพ ประสิทธิภาพการตรวจสุขภาพ สรีรกรรมสุขภาพ ผู้ประกอบอุบัติเหตุ ตลอดจนการตรวจพิสูจน์หลักฐาน งานพัฒนาคุณภาพและรูปแบบบริการทางการแพทย์</p>			

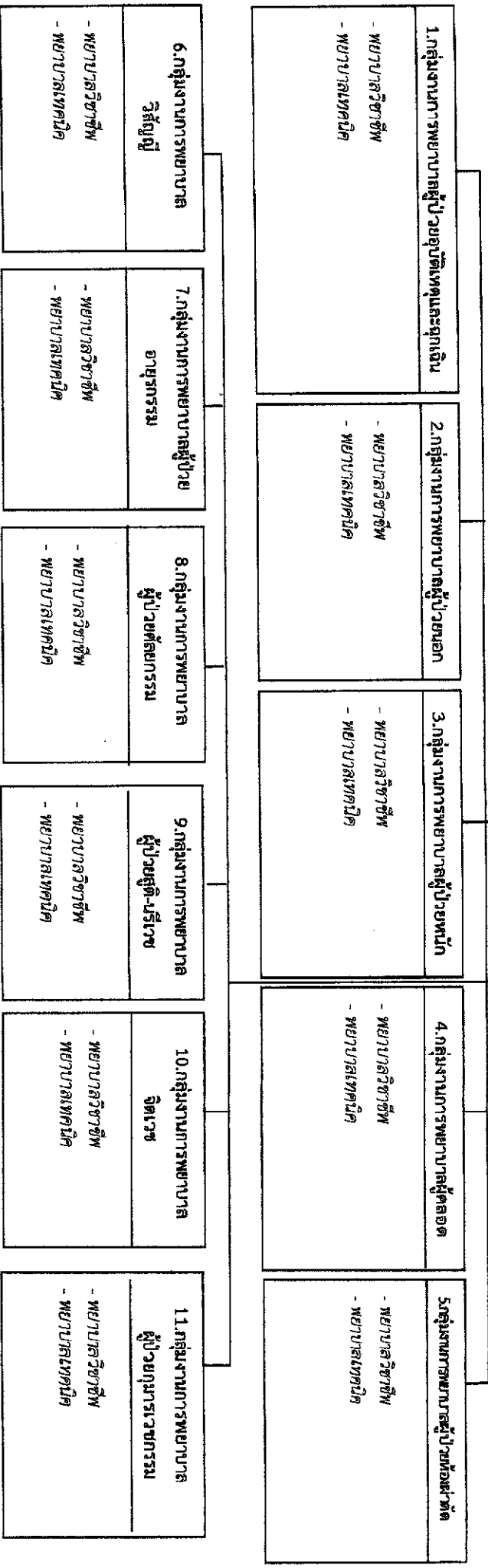
ผู้อำนวยการโรงพยาบาลสุรินทร์ จังหวัดขอนแก่น

ภารกิจด้านบริการผู้ป่วยและศัลยกรรม

<p style="text-align: center;">17.กลุ่มงานเวชการรพ.ฟื้นฟู</p> <p>รับผิดชอบให้บริการตรวจวินิจฉัยผู้ป่วย รักษา ฟื้นฟูสมรรถภาพแก่ผู้ป่วย ผู้พิการ เด็กที่มีปัญหาพัฒนาการ หรือเด็กบกพร่องทางการเรียนรู้ การเรียนรู้ รวมทั้ง ผู้มีอาการปวดศีรษะ โรคเรื้อรัง ของระบบการทำงานของร่างกาย จิตใจ สมอง ที่ไม่สามารถประกอบกิจวัตรประจำวันหลัก หรือดำรงชีพในสังคมได้อย่างปกติได้ นั้น แบ่งงานย่อยได้ ๔ งาน</p> <ul style="list-style-type: none"> •ตรวจ ประเมิน รักษาโดยแพทย์เวชการรพ.ฟื้นฟู •บริการกายภาพบำบัด •บริการกิจกรรมบำบัด มีขอบข่าย การตรวจ ประเมิน ส่งเสริม ป้องกัน บำบัดฟื้นฟูสมรรถภาพ บุคคลที่มีความบกพร่องทางด้านร่างกาย จิตใจ อารมณ์ สังคม การเรียนรู้ พัฒนาการเด็ก ให้สามารถทำกิจกรรมต่างๆได้ เพื่อให้บุคคลดำเนินชีวิตไปตามศักยภาพได้ โดยวิธีการทางกิจกรรมบำบัด จัดแบบงานออกได้ ๑.บำบัด ฟื้นฟู การกระตุ้นส่งเสริมพัฒนาการเด็กที่มีปัญหาทางกาย การเคลื่อนไหว การรับรู้ การเรียนรู้ การสื่อสาร อารมณ์ จิตและพฤติกรรม ๒.บำบัด ฟื้นฟูกลุ่มผู้ป่วย พิการ บกพร่องทางด้านร่างกาย สมอง ๓.บำบัด ฟื้นฟูกลุ่มผู้ป่วย พิการ บกพร่องทางจิต พฤติกรรม ๔.บำบัด ฟื้นฟูกลุ่มผู้สูงอายุ ๕.บริการ บำบัด ฟื้นฟูในชุมชน ๖.บริการตรวจประเมิน ส่งเสริม ป้องกันในชุมชน สถานศึกษา สถานประกอบการ ฯลฯ ๗.บริการจัดทำเครื่องมือช่วย เครื่องตา และตัดแปรงอุปกรณ์ สภากาชาด สิ่งแวดล้อม •บริการกายอุปกรณ์เสริมเทียม 	<p style="text-align: center;">18.กลุ่มงานสังคมสงเคราะห์</p> <p>1. การบริการสังคมสงเคราะห์ทางการแพทย์ ประจําแผนกผู้ป่วยนอก/ผู้ป่วยใน รับผิดชอบวินิจฉัย ประเมินปัญหาทางสังคม การบำบัดเยียวยา การฟื้นฟูสภาพ ส่งเสริมป้องกัน ปัญหาทางสังคม ที่ทุกข์และคุ้มครองสิทธิ์ ปฏิบัติงานร่วมกับทีมผู้ให้การรักษาร่วมกัน เตรียมความพร้อมของครอบครัวในการดูแลผู้ป่วยก่อนกลับบ้าน และจัดบริการสงเคราะห์ทางทางารแพทย์/สวัสดิการสังคมตามกฎหมายที่เกี่ยวข้อง</p> <p>2. การบริการคดีในศูนย์พึ่งได้ งานให้บริการช่วยเหลือเด็ก สตรี และบุคคลในครอบครัวที่ถูกกระทำรุนแรง และผู้หญิงที่ถูกรังแกไม่พร้อม</p> <p>3. การบริการสังคมสงเคราะห์ทางการแพทย์ ประจําแผนกผู้ป่วยนอกคลินิกพิเศษ/กลุ่มเป้าหมายเฉพาะ คือ คนพิการ ผู้สูงอายุ ผู้ติดเชื้อ ผู้ป่วยเอดส์/ผู้ที่ได้รับผลกระทบ ผู้ป่วยจิตเวช ผู้ป่วยโรคเรื้อรัง ผู้ป่วยมะเร็ง กลุ่มผู้ที่มีหลักประกันสุขภาพและมีปัญหาการใช้สิทธิ์</p> <p>4. การบริการสังคมสงเคราะห์ชุมชนและครอบครัว ปฏิบัติงานร่วมกับทีมผู้ให้การปรึกษาผู้ป่วย พิทักษ์และคุ้มครองสิทธิ์ ประสานและกำกับการทรัพยากร การส่งต่อเครือข่ายบริการสังคม สงเคราะห์และสวัสดิการสังคม ติดตามประเมินความพร้อมของครอบครัวในภาคดูแลผู้ป่วยที่บ้าน</p> <p>5. การจัดการทรัพยากรทางสังคมและสร้างการมีส่วนร่วมของเครือข่ายทางสังคมสงเคราะห์และสวัสดิการสังคม</p> <p>6. การจัดการกองทุนและมูลนิธิ ช่วยเหลือผู้ป่วยยากจนและผู้ด้อยโอกาส</p> <p>7. งานวิชาการและงานการให้คำปรึกษาทางสังคมสงเคราะห์ทางการแพทย์ งานสอนฝึกอบรม งานวิจัยและพัฒนา</p>	<p style="text-align: center;">19.กลุ่มงานเภสัชกรรม</p> <p>รับผิดชอบให้บริการเภสัชกรรม เกี่ยวกับการคัดเลือก จัดซื้อ จัดหา เภสัชภัณฑ์ ให้มีคุณภาพ ได้มาตรฐานถูกต้องตามหลักวิชาการ อย่างประหยัดและทั่วถึง อาจติดตามระดับยาในเลือดของผู้ป่วย ควบคุมเวชภัณฑ์ ควบคุมการให้บริการจ่ายยาและเวชภัณฑ์ ให้คำปรึกษาแนะนำการใช้ยาแก่ผู้ป่วยและบุคลากรทางการแพทย์</p>
---	--	---

ผู้อำนวยการโรงพยาบาลสิรินธร จังหวัดขอนแก่น

ภารกิจด้านการพยาบาล
นางรัตนา เหมลพ
พยาบาลวิชาชีพชำนาญการพิเศษ



ผู้อำนวยการโรงพยาบาลสิรินธร จังหวัดขอนแก่น

ภารกิจด้านการพยาบาล

นางรัตนา เ็นนลพ

พยาบาลวิชาชีพชำนาญการพิเศษ

12. กลุ่มงานการพยาบาลผู้ป่วย

ออโรโลยีคัลส์

- พยาบาลวิชาชีพ
- พยาบาลเทคนิค

13. กลุ่มงานการพยาบาลผู้ป่วย

โสต ศอ นาสิก จักษุ

- พยาบาลวิชาชีพ
- พยาบาลเทคนิค

14. กลุ่มงานการพยาบาลด้านการ

ควบคุมและป้องกันโรคเชื้อ

- พยาบาลวิชาชีพ
- พยาบาลเทคนิค

15. กลุ่มงานการพยาบาลตรง

รักษาพิเศษ

- พยาบาลวิชาชีพ
- พยาบาลเทคนิค

16. กลุ่มงานวิจัยและพัฒนาการพยาบาล

- พยาบาลวิชาชีพ

ผู้อำนวยการโรงพยาบาลสินธร จังหวัดขอนแก่น

ภารกิจจัดการพยาบาล

กำหนดทิศทาง นโยบาย และกลยุทธ์ในการบริหารการพยาบาล จัดระบบการพยาบาลเฉพาะแต่ละสาขา พัฒนาและประกันคุณภาพการพยาบาล นวัตกรรม ถ้ามีการปฏิบัติงานมาตรฐานวิชาชีพ

<p>1. กลุ่มงานการพยาบาลผู้ป่วยหนักและฉุกเฉิน</p>	<p>ให้บริการพยาบาลผู้ป่วยที่กตัญญูหรือผู้ป่วยที่เจ็บป่วยฉุกเฉินรุนแรงทุกสาขา ที่อยู่ในการวิกฤติ อันตรายต่อชีวิต ทุกกลุ่มโรค ประเมินอาการ สัญญาณชีพ ช่วยชีวิตเร่งด่วน ป้องกันภาวะแทรกซ้อน จัดการช็อกเลือด ตับฉีกเฉียบพลัน ผ่าตัดและวิธีอื่น</p>	<p>2. กลุ่มงานการพยาบาลผู้ป่วยนอก</p>	<p>ให้บริการพยาบาลผู้ป่วยทุกสาขาในการตรวจวินิจฉัยและการบำบัดรักษา จัดคลินิกเฉพาะโรค คลินิกโรคติดต่อ โรคร่วมโรค ภาวะแทรกซ้อน ให้คำแนะนำส่งเสริมสุขภาพ ป้องกันภาวะแทรกซ้อน ส่งต่อดูแลต่อเนื่อง ฝึกอบรม พัฒนาและวิจัย</p>	<p>3. กลุ่มงานการพยาบาลผู้ป่วยหนัก</p>	<p>ให้การพยาบาลแบบองค์รวม ช่วยเหลือดูแลผู้ป่วยหนักจากที่อื่นมาดูแลวิกฤติ อันตรายต่อชีวิต ในกลุ่มโรคเสี่ยงรุนแรงทางด้านอายุรกรรม ศัลยกรรม กุมารเวชกรรม และสูติศาสตร์ ซึ่งเกี่ยวข้องกับระบบหัวใจ หลอดเลือดสมอง ไต และระบบทางเดินปัสสาวะในการดูแลผู้ป่วยที่ของอวัยวะสำคัญ บำบัดรักษาโดยใช้เทคโนโลยีเครื่องมือพิเศษ</p>	<p>4. กลุ่มงานการพยาบาลผู้สูงอายุ</p>	<p>ให้การพยาบาลผู้สูงอายุ ประเมินอาการ นำร่องจัดตั้งระยะรอคอย ทำคลอดในภาวะปกติและภาวะฉุกเฉินทางสูติศาสตร์ เช่น ครรภ์เป็นพิษคลอดที่ทัน คลอดยาก ตาลอดก่อนและหลังคลอด ส่งเสริมสุขภาพ ดูแลมารดาและทารกแบบองค์รวม ศึกษา พัฒนา วิจัย อบรม</p>	<p>5. กลุ่มงานสาธารณสุขผู้ป่วยทั้งหมด</p>	<p>จัดระบบการพยาบาลและช่วยผ่าตัดผู้ป่วยทุกสาขา ทั้งในผู้ป่วยฉุกเฉิน วิกฤติ ทุกโรคทางศัลยกรรม ป้องกันความเสี่ยงภาวะแทรกซ้อนจากการผ่าตัด ใช้อุปกรณ์ เครื่องมือพิเศษ ที่ทันสมัย ผู้ป่วยหลังผ่าตัด ศึกษา วิจัย นวัตกรรมเฉพาะทาง</p>
<p>6. กลุ่มงานการพยาบาลวิสัญญี</p>	<p>ให้บริการช่วยชีวิตในผู้ป่วยผ่าตัดทุกสาขาทั้งในภาวะปกติและภาวะวิกฤติที่มีพยาธิสภาพที่รุนแรงในระบบสำคัญ อาทิ หัวใจและหลอดเลือดสมอง ระบบหายใจ ป้องกันอันตรายภาวะแทรกซ้อนและผ่าตัดและให้รับยาระงับความรู้สึก จัดการบรรเทาความปวดหลังผ่าตัด ที่บุฟสถาผู้ป่วย เป็นาระวังสัญญาณชีพ ศึกษา วิจัย</p>	<p>7. กลุ่มงานการพยาบาลผู้ป่วยอายุรกรรม</p>	<p>ให้การพยาบาลแบบองค์รวมในผู้ป่วยที่เจ็บป่วยทางอายุรกรรมทุกระบบในระยะเฉียบพลัน มีภาวะแทรกซ้อนหรือกลุ่มโรคติดเชื้อ โรคระบบไตและโรคเรื้อรัง ที่มีความรุนแรงทางพยาธิสภาพ ส่งเสริมสุขภาพ จัดระบบการตรวจวินิจฉัยและตรวจโรค ศึกษา วิจัย นวัตกรรม</p>	<p>8. กลุ่มงานการพยาบาลผู้ป่วยศัลยกรรม</p>	<p>ให้การพยาบาลผู้ป่วยโรคทางศัลยกรรมทุกระบบ อาทิ ศัลยกรรมช่องท้อง ทรวงอก ศัลยกรรมประสาท ผู้ป่วยใหม่ นำร่องจากช่วยทำหัตถการ เคมีบำบัด ดูแลผู้ป่วยเพื่อผู้ป่วยวิกฤติฉุกเฉิน ป้องกันภาวะแทรกซ้อนที่ผู้ป่วยภาพ ลดความพิการ ส่งเสริมสุขภาพ จัดระบบการตรวจวินิจฉัย ศึกษา วิจัย</p>	<p>9. กลุ่มงานการพยาบาลผู้ป่วยสูติ-นรีเวช</p>	<p>ให้การพยาบาลผู้ป่วยโรคทางสูติศาสตร์ นรีเวชกรรมทุกระดับความรุนแรง ดูแลมารดาทารกหลังคลอด ส่งเสริมสุขภาพ ที่ผู้สุขภาพ ให้ดูแลกันทาง การคัดกรอง ป้องกันโรคติดต่อ โรคทางพันธุกรรม วางแผนครอบครัว ศึกษา วิจัย นวัตกรรม</p>	<p>10. กลุ่มงานการพยาบาลจิตเวช</p>	<p>ให้การพยาบาล วิจัยโรคจิตทั่วไป ได้แก่ โรคจิตผู้ได้สารเสพติด โรคจิตหลังคลอด โรคซึมเศร้า ปัญญาอ่อน โรคระบบประสาทส่วนกลาง และบำบัดทางจิต เช่น ใ้คำปรึกษา คลายเครียด ส่งเสริมพัฒนาการเด็ก ที่ศูนย์บำบัดการรวม ศูนย์ผู้ป่วยจิตเวชทั่วไป รักษา ศึกษา วิจัย นวัตกรรม</p>

ผู้อำนวยการโรงพยาบาลสิรินธร จังหวัดขอนแก่น

ภารกิจด้านการพยาบาล

กำหนดทิศทาง นโยบาย และกลยุทธ์ในการบริหารการพยาบาล จัดระบบการพยาบาลเฉพาะตนแต่ละสาขา พัฒนาและประกันคุณภาพการพยาบาล นวัตกรรม กำกับการปฏิบัติตามมาตรฐานวิชาชีพ

1.1. กลุ่มงานการพยาบาลผู้ป่วย
กุมารเวชกรรม
 ให้การพยาบาลผู้ป่วยโรคเด็กทางอายุรกรรมและศัลยกรรมทุกระบบ เด็กแรกเกิด ทั้งในภาวะเฉียบพลัน วิกฤติเรื้อรัง ผิดปกติด้านการพัฒนาการ โรคติดเชื้อ โรคระบบทางเดินหายใจ ระบบไต ระบบประสาท ป้อนนม ให้ความรู้ด้านสุขภาพ เพื่อการดูแลตนเอง ศึกษาวิจัย

1.2. กลุ่มงานการพยาบาลผู้ป่วย
ออโรโตปิกส์
 ให้การพยาบาลผู้ป่วยโรคกระดูกและข้อ กล้ามเนื้อ เส้นเอ็น และเส้นประสาทในระบบเฉียบพลัน และได้รับการผ่าตัด พื้นฟูสภาพ ออโรโตปิกส์ก่อน ลดความพิการ ศึกษา วิจัย สอน ฝึกอบรม

1.3. กลุ่มงานการพยาบาลผู้ป่วย
โรค คอ นาลิก จักจี้
 ให้การพยาบาลผู้ป่วยโรคหู คอ จมูก ตา ที่ได้รับการผ่าตัด หรือเคมีบำบัดรวมถึงพื้นฟูสภาพ ป้องกันภาวะแทรกซ้อน ลดความพิการส่งเสริมสุขภาพ ศึกษา วิจัย สอน ฝึกอบรม

14. กลุ่มงานการพยาบาลด้านการ
ควบคุมและป้องกันการติดเชื้อ
 จัดระบบ กำหนดมาตรฐาน การควบคุม และป้องกันการติดเชื้อ การแพร่กระจายเชื้อโรคในชุมชน หน่วยงาน การบำบัดน้ำเสีย วิศวกรรมห้องตรวจโรค ผู้รับแจ้งการติดเชื้อ ระบบ ความสูงงานจ่ายกลาง ศึกษา วิจัย สอน ฝึกอบรม

15. กลุ่มงานการพยาบาลตรวจ
รักษาพิเศษ
 ให้การพยาบาลผู้ป่วยที่ได้รับการตรวจรักษา และ/หรือบำบัดรักษาด้วยเครื่องมือพิเศษ งานตรวจหัวใจและหลอดเลือด งานตรวจส่องกล้อง งานตรวจคลื่นสมอง งานรักษาบำบัดพิเศษ เคมีบำบัดป้องกันภาวะแทรกศึกษา วิจัย สอน ฝึกอบรม

16. กลุ่มงานวิจัยและพัฒนาการพยาบาล
 วางระบบเพื่อพัฒนาระบบการพยาบาลในทุกมิติทั้งด้านส่งเสริมสุขภาพ ป้องกันรักษา และฟื้นฟู สุขภาพ โดยยึดองค์ความรู้ทางวิทยาศาสตร์และศาสตร์ทางการพยาบาลเพื่อให้เกิดคุณภาพ และการพยาบาลผู้ป่วยมีประสิทธิภาพ และมีความก้าวหน้าทันสมัย

แบบฟอร์มการขอเผยแพร่ข้อมูลผ่านเว็บไซต์ของหน่วยงานโรงพยาบาลสิรินธร จังหวัดขอนแก่น
และหน่วยงานสังกัดโรงพยาบาลสิรินธร จังหวัดขอนแก่น
ตามประกาศโรงพยาบาลสิรินธร จังหวัดขอนแก่น
เรื่อง แนวทางการเผยแพร่ข้อมูลต่อสาธารณะผ่านเว็บไซต์ของหน่วยงาน

แบบฟอร์มการขอเผยแพร่ข้อมูลผ่านเว็บไซต์ของหน่วยงานโรงพยาบาลสิรินธร จังหวัดขอนแก่น

ชื่อหน่วยงาน : การเจ้าหน้าที่

วัน/เดือน/ปี : วันที่ 23 เดือน ธันวาคม พ.ศ. 2565

หัวข้อ : MOIT2 ข้อ 1.3 โครงสร้างองค์กร

รายละเอียดข้อมูล (โดยสรุปหรือเอกสารแนบ)

1. MOIT2 ข้อ 1.3 โครงสร้างองค์กร.pdf

Link ภายนอก : http://61.7.145.190/web/depboard/?page=main_read&post_id=3263

หมายเหตุ :

ผู้รับผิดชอบการให้ข้อมูล

จันทร์สุดา รัตนะแสง

(จันทร์สุดา รัตนะแสง)

ตำแหน่ง เจ้าพนักงานธุรการ-

แผนก/งาน การเจ้าหน้าที่

23 ธ.ค. 2565

ผู้อนุมัติรับรอง

ประภิต คำพิชิต

(ประภิต คำพิชิต)

ตำแหน่ง นักวิชาการเงินและบัญชีชำนาญการ

หัวหน้ากลุ่มภารกิจ อำนวยการ

23 ธ.ค. 2565

ผู้รับผิดชอบการนำข้อมูลขึ้นเผยแพร่

สุวิทย์ ศุภวิโรจน์เลิศ

(สุวิทย์ ศุภวิโรจน์เลิศ)

ตำแหน่ง ทันตแพทย์ชำนาญการพิเศษ

23 ธ.ค. 2565