

โรงพยาบาลสิรินธร จังหวัดขอนแก่น

นายสุนทร อีร์พัฒนพงศ์

ผู้อำนวยการโรงพยาบาลสิรินธร จังหวัดขอนแก่น

- รองผู้อำนวยการฝ่ายการแพทย์
- รองผู้อำนวยการฝ่ายการพยาบาล
- รองผู้อำนวยการฝ่ายบริหาร

ภารกิจด้านอำนวยการ

นายประภิต คำพิชิต

นักวิชาการเงินและบัญชีชำนาญการ

1.กลุ่มงานบริหารทั่วไป

- นักจัดการงานทั่วไป
- นิติกร
- จพ.ธุรการ
- นายช่างเทคนิค
- นายช่างศิลป์
- นักประชาสัมพันธ์
- จพ.เผยแพร่ประชาสัมพันธ์

2.กลุ่มงานพัสดุ

- นวก.พัสดุ
- จพ.พัสดุ

3.กลุ่มงานโครงสร้างพื้นฐาน
และวิศวกรรมทางการแพทย์

- วิศวกรโยธา/เครื่องกล/ไฟฟ้า/
สิ่งแวดล้อม
- นายช่างเทคนิค
- จพ.ธุรการ

4.กลุ่มงานทรัพยากรบุคคล

- นักทรัพยากรบุคคล
- จพ.ธุรการ

5.กลุ่มงานการเงิน

- นวก.การเงินและบัญชี
- จพ.การเงินและบัญชี

6.กลุ่มงานบัญชี

- นวก.การเงินและบัญชี
- จพ.การเงินและบัญชี

*หมายเหตุ มาจากตำแหน่งหัวหน้าพยาบาล

โรงพยาบาลสิรินธร จังหวัดขอนแก่น

ผู้อำนวยการโรงพยาบาลสิรินธร จังหวัดขอนแก่น

ภารกิจด้านอำนวยการ

รับผิดชอบการบริหารจัดการทรัพยากร ของกลุ่มงานบริหารทั่วไป กลุ่มงานทรัพยากรบุคคล กลุ่มงานการเงิน กลุ่มงานบัญชี กลุ่มงานพัสดุ และกลุ่มงานโครงสร้างพื้นฐานและวิศวกรรมทางการแพทย์ เพื่อสนับสนุนการบริการให้บรรลุวัตถุประสงค์ของโรงพยาบาล

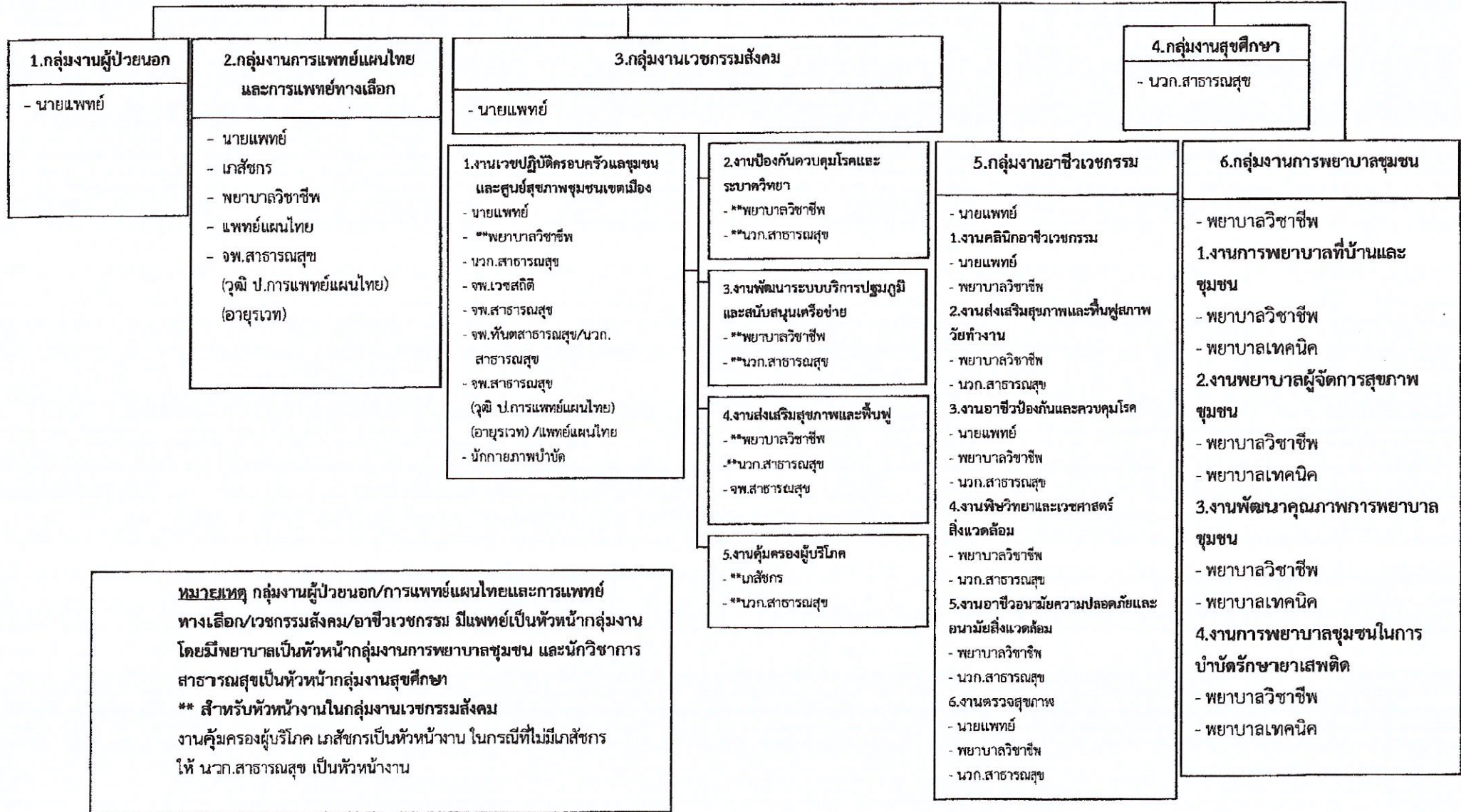
<p>1.กลุ่มงานบริหารทั่วไป</p> <p>รับผิดชอบการบริหารจัดการทั่วไป ได้แก่</p> <ul style="list-style-type: none"> - งานธุรการทั่วไป มีหน้าที่จัดการระบบงานและสนับสนุนการปฏิบัติงานของงานต่าง ๆ ได้แก่ งานเลขานุการ งานทะเบียนบริการและอาคารสถานที่ งานบริการยานพาหนะ งานรักษาความปลอดภัย งานสิ่งแวดล้อมและความปลอดภัย งานจัดการของเสีย งานประชาสัมพันธ์และบริการทั่วไป - งานสารบรรณ มีหน้าที่จัดวางระบบสารบรรณตั้งแต่การรับ การส่ง การจัดเก็บ และการทำลายให้เป็นไปตามระเบียบแบบแผนของทางราชการ - งานนิติกร มีหน้าที่ให้คำปรึกษา ความเห็นตามกฎหมาย จัดทำ/ตรวจสอบนิติกรรมและสัญญา ดำเนินการทางวินัยและเสริมสร้างวินัยและระบบคุณธรรม งานรับเรื่องร้องเรียน ร้องทุกข์ งานดำเนินคดีอาญา คดีแพ่ง คดีปกครอง คดีตามกฎหมายคุ้มครองผู้บริโภคด้านสาธารณสุข งานเผยแพร่ความรู้ด้านกฎหมาย งานดำเนินการทางปกครอง งานไกล่เกลี่ยข้อพิพาท งานความรับผิดชอบทางละเมิด งานด้านกฎหมายทั่วไปหรืออื่น ๆ - ชักฟอก มีหน้าที่บริหารจัดการเครื่องนุ่งห่มของผู้ป่วยทุกประเภทให้มีความสะอาดเพียงพอ โดยจัดวางระบบของการส่งผ้า การซักผ้า การอบผ้า การเก็บรักษาผ้าและการบริการผ้าตามหอผู้ป่วย 	<p>2.กลุ่มงานพัสดุ</p> <p>รับผิดชอบควบคุมกำกับดูแล</p> <ul style="list-style-type: none"> - แผนกพัสดุควบคุมกำกับดูแลงานธุรการของฝ่าย งานการจัดซื้อ/จัดจ้าง งานบริหาร คลัง พืชสวน งานควบคุมจำหน่าย 	<p>4.กลุ่มงานทรัพยากรบุคคล</p> <p>งานบรรจุ/แต่งตั้ง/อัตราค่าจ้าง มีหน้าที่คือ การบรรจุ/การบรรจุกลับบุคคลเข้ารับราชการ จัดทำ ก.พ.7 และแฟ้มประวัติข้าราชการใหม่ การเปลี่ยนสายงานข้าราชการ/การเลื่อนระดับ การบริหารจัดการตำแหน่งว่าง/การจัดสอบ ตำแหน่งว่าง การประเมินบุคคลและผลงานทางวิชาการ การปรับอัตราเงินเดือนตามคุณวุฒิ การจัดทำคำสั่งรักษาการในตำแหน่งให้ข้าราชการปฏิบัติหน้าที่/มอบหมายหน้าที่ การลาศึกษาต่อ/การลาออกจากราชการ งานทะเบียนประวัติและบำเหน็จบำนาญ มีหน้าที่ คือ ตรวจสอบเกษียณอายุราชการ การขอพระราชทานเครื่องราชอิสริยาภรณ์ ขอข้าราชการ/ผู้ทำคุณประโยชน์ การดำเนินการเพื่อขอรับบำเหน็จบำนาญข้าราชการ งานบริหารลูกจ้าง มีหน้าที่รับผิดชอบ การสอบคัดเลือกลูกจ้าง การจัดทำแฟ้มประวัติลูกจ้าง การขออนุมัติจ้าง ต่อเนื่อง การจัดทำข้อมูลประกอบการพิจารณาเลื่อนขั้นค่าจ้าง การจัดทำคำสั่งเลื่อนขั้นเงินเดือน การขอพระราชทานเครื่องราชฯ รับสมัคร ผกส. และ กสจ. จัดทำบัตรข้าราชการ/ลูกจ้างประจำ/ข้าราชการบำนาญ ขออนุมัติเงินเพิ่มพิเศษ/เงินประจำตำแหน่งประจำเดือน</p> <p>งานพัฒนาบุคลากรด้านบริหาร</p>	
	<p>5.กลุ่มงานการเงิน</p> <p>รับผิดชอบการเงิน การคลังของโรงพยาบาลเกี่ยวกับ</p> <ul style="list-style-type: none"> - งานตรวจสอบ มีหน้าที่ตรวจสอบหลักฐานเอกสารทางการเงินให้มีความครบถ้วนถูกต้อง เช่น หลักฐานใบขออนุมัติก่อนนี้ผูกพัน ใบสั่งซื้อ ใบตรวจรับ และใบเสร็จรับเงิน - งานรับเงิน มีหน้าที่ในการรับเงินค่ารักษาพยาบาลผู้ป่วยนอกและผู้ป่วยใน รับเงินค่ารักษาพยาบาล เงินเชื่อ รับเงินค่าปรับ รับเงินค่าประกันของหรือสัญญาที่เป็นเงินสด รับเงิน โอนงบประมาณในโครงการต่างๆ - งานจ่ายเงิน มีหน้าที่ในการจ่ายเงินเดือนค่าจ้าง จ่ายเงินค่าตอบแทน จ่ายเงินค่าสวัสดิการค่ารักษาพยาบาลหรือสวัสดิการค่าเล่าเรียนจ่ายเงินชားหนี้แก่เจ้าหน้าที่การค้า - งานเรียกเก็บหนี้ มีหน้าที่ในการเร่งรัดและเรียกเก็บหนี้ที่เป็นลูกหนี้การค้าของโรงพยาบาล คือ เรียกเก็บหนี้ตาม พรบ.รพ เรียกเก็บหนี้ ตามสิทธิประกันสังคม เรียกเก็บหนี้ตามสิทธิข้าราชการ เรียกเก็บหนี้ตามสิทธิหลักประกันสุขภาพถ้วนหน้า เรียกเก็บหนี้จากหน่วยงานรัฐวิสาหกิจและองค์กรปกครองส่วนท้องถิ่น 	<p>6.กลุ่มงานบัญชี</p> <p>รับผิดชอบในการจัดทำบัญชีระบบ GFMS คือ จัดทำบัญชีเงินสด บัญชีแยกประเภทแบบเกณฑ์ คงค้าง รายงานงบการเงิน ได้แก่ งบดุล งบกำไรขาดทุน งบกระแสเงินสด และหมายเหตุประกอบงบการเงิน วิเคราะห์งบการเงินตามดัชนีตัวชี้วัดทางการเงิน</p>	<p>3.กลุ่มงานโครงสร้างพื้นฐานและวิศวกรรมทางการแพทย์</p> <ul style="list-style-type: none"> - รับผิดชอบ master plan อาคารสถานที่ บริหารจัดการความพอเพียงพร้อมใช้ บำรุงรักษา อาคารสถานที่ สิ่งแวดล้อมและภูมิทัศน์ - แผนกซ่อมบำรุงควบคุมกำกับดูแลงานซ่อมอุปกรณ์การแพทย์ งานช่างไฟฟ้า งานช่างโยธาและสุขาภิบาล งานช่างทำความเย็น งานช่างเครื่องกล งานช่างเชื่อม

ผู้อำนวยการโรงพยาบาลสิรินธร จังหวัดขอนแก่น

ภารกิจด้านบริการปฐมภูมิ

นางสาวศรีสุรางค์ มั่งมี

นายแพทย์ชำนาญการ



หมายเหตุ กลุ่มงานผู้ป่วยนอก/การแพทย์แผนไทยและการแพทย์ทางเลือก/เวชกรรมสังคม/อาชีพเวชกรรม มีแพทย์เป็นหัวหน้ากลุ่มงาน โดยมีพยาบาลเป็นหัวหน้ากลุ่มงานการพยาบาลชุมชน และนักวิชาการสาธารณสุขเป็นหัวหน้ากลุ่มงานสุขภาพศึกษา
 ** สำหรับหัวหน้างานในกลุ่มงานเวชกรรมสังคม งานคุ้มครองผู้บริโภค เภสัชกรเป็นหัวหน้างาน ในกรณีที่ไม่มีเภสัชกรให้ นวก.สาธารณสุข เป็นหัวหน้างาน

ผู้อำนวยการโรงพยาบาลสิรินธร จังหวัดขอนแก่น

ภารกิจด้านบริการปฐมภูมิ

3.กลุ่มงานเวชกรรมสังคม

6.กลุ่มงานการพยาบาลชุมชน

1.กลุ่มงานผู้ป่วยนอก

รับผิดชอบให้บริการตรวจ วินิจฉัยรักษาผู้ป่วยโรคทั่วไปที่ไม่ได้เกิดจากอุบัติเหตุหรือภาวะฉุกเฉิน ซึ่งได้แก่การตรวจรักษาผู้ป่วยทั่วไป การตรวจรักษาผู้ป่วยนอกเฉพาะทาง การตรวจสุขภาพ และออกใบรับรองแพทย์ การให้คำปรึกษา งานสอนและฝึกอบรม งานวิจัยและพัฒนา

2.กลุ่มงานการแพทย์แผนไทยและการแพทย์ทางเลือก

รับผิดชอบในการส่งเสริมให้ผู้ป่วยได้รับบริการที่มีความคุณภาพ และเป็นมาตรฐาน ให้ความรู้และทักษะในการดูแลสุขภาพ เฝ้าระวังภาวะแทรกซ้อนต่าง ๆ จากการทำกิจกรรม เน้นความปลอดภัย มีประโยชน์ และมีประสิทธิภาพประสิทธิผล ซึ่งได้แก่ การนวดตัว การนวดคลายเคลียด การนวดน้ำมัน การนวดฝ่าเท้า การประคบสมุนไพร การอบสมุนไพร การดูแลส่งเสริมสุขภาพที่ไม่ใช่การแพทย์แผนปัจจุบันหรือการแพทย์หลัก การรักษาแบบยิวยุทธ หรือสมาน (Healing) การรักษาดังวิธีสวดมนต์ หรือวิธีธรรมชาติดีได้รับการรับรองตามมาตรฐานของกรมพัฒนาการแพทย์แผนไทยและการแพทย์ทางเลือก

5.กลุ่มงานอาชีวเวชกรรม

- งานคลินิกอาชีวเวชกรรม
- งานส่งเสริมสุขภาพและฟื้นฟูสภาพวัยทำงาน
- งานอาชีพป้องกันและควบคุมโรค
- งานพิษวิทยา และเวชศาสตร์สิ่งแวดล้อม
- งานอาชีวอนามัยความปลอดภัยและอนามัยสิ่งแวดล้อม
- งานตรวจสุขภาพ

1. งานเวชปฏิบัติครอบครัวและชุมชนและศูนย์สุขภาพชุมชนเขตเมือง

- บริหารจัดการระบบบริการเวชปฏิบัติครอบครัวและชุมชน
- จัดบริการสุขภาพด้านเวชปฏิบัติครอบครัวและชุมชน
- พัฒนาคู่มือการบริหารตามเกณฑ์มาตรฐานเวชปฏิบัติครอบครัวและชุมชน
- บริหารจัดการ ควบคุมกำกับระบบป้องกันและควบคุมการแพร่กระจายเชื้อในสถานบริการด้านสุขภาพในชุมชน
- ศึกษารวบรวม และนำผลการวิจัยไปใช้พัฒนาคู่มือการบริหารในชุมชน
- สร้างการมีส่วนร่วมในการจัดบริการสุขภาพของทุกภาคส่วน
- วิเคราะห์ปัญหาสุขภาพ พื้นที่จัดท่าแผนยุทธศาสตร์ แก้ปัญหาสุขภาพพื้นที่
- จัดบริการหน่วยแพทย์เคลื่อนที่
- จัดระบบบริการดูแลผู้ป่วยต่อเนื่อง

5.งานคุ้มครองผู้บริโภค

- ศึกษาค้นคว้าวิจัยด้านอาหาร ด้านเครื่องสำอาง ด้านวัตถุเสพติด ด้านวัตถุอันตราย ด้านเครื่องมือแพทย์
- สร้างการมีส่วนร่วมของหน่วยงานทุกภาคส่วน
- ควบคุม กำกับมาตรฐานงานคุ้มครองผู้บริโภคตามมาตรฐานทุกด้าน
- ศึกษา วิจัย นวัตกรรมและพัฒนาองค์ความรู้ด้านคุ้มครองผู้บริโภค
- วิเคราะห์และสังเคราะห์ข้อมูลเพื่อนำมากำหนดนโยบาย

2.งานป้องกันควบคุมโรคและระบาดวิทยา

- ป้องกันและควบคุมโรคติดต่อ
- ป้องกันและควบคุมโรคไม่ติดต่อ
- ศูนย์ระบาดวิทยา
- สร้างการมีส่วนร่วมของทุกภาคส่วน
- ควบคุม กำกับ มาตรฐานพัฒนาคุณภาพบริการป้องกันควบคุมโรค
- ศึกษา วิจัย นวัตกรรมและพัฒนาองค์ความรู้ด้านป้องกันควบคุมโรค
- การวิเคราะห์และสังเคราะห์ข้อมูลเพื่อนำมากำหนดนโยบาย
- งานสุขภาพนิเวศและอนามัยสิ่งแวดล้อม
- งานอาชีวเวชกรรม (ในกรณีโรงพยาบาลที่ไม่มีกลุ่มงานอาชีวเวชกรรม)

4.งานส่งเสริมสุขภาพและฟื้นฟู

- การส่งเสริมสุขภาพและป้องกันโรคทุกกลุ่มอายุ
- สร้างรูปแบบการปรับเปลี่ยนพฤติกรรมสุขภาพกลุ่มเสี่ยงและกลุ่มผู้ป่วย
- จัดบริการงานส่งเสริมสุขภาพทุกกลุ่มอายุ
- สร้างเสริมวัฒนธรรม และกาดูแลสุขภาพที่ดีของประชาชน
- สร้างการมีส่วนร่วมของหน่วยงานของทุกภาคส่วน
- ควบคุม กำกับ มาตรฐานบริการส่งเสริมสุขภาพและฟื้นฟู
- ศึกษาและสนับสนุนงานวิจัย/นวัตกรรม และพัฒนาองค์ความรู้ด้านส่งเสริมสุขภาพและฟื้นฟู
- สนับสนุนงานส่งเสริมสุขภาพตามนโยบาย
- วิเคราะห์และสังเคราะห์ข้อมูลเพื่อนำมากำหนดนโยบาย

3.งานพัฒนาระบบบริการปฐมภูมิและสนับสนุนเครือข่าย

- กำหนดนโยบายและแผนยุทธศาสตร์ระบบบริการปฐมภูมิในพื้นที่รับผิดชอบ
- สนับสนุนทรัพยากร
- บริหารและวิเคราะห์ห่วงโซ่มูลค่า
- พัฒนาระบบข้อมูลข่าวสารสารสนเทศ
- ประสานงานระหว่างเครือข่าย
- สนับสนุนการมีส่วนร่วมของหน่วยงานทุกภาคส่วน
- พัฒนาบุคลากรและพัฒนาคุณภาพบริการของหน่วยบริการปฐมภูมิ
- ศึกษาและสนับสนุนงานวิจัย/นวัตกรรมในหน่วยบริการปฐมภูมิ

4.กลุ่มงานสุขศึกษา

ให้บริการสุขศึกษาเพื่อพัฒนาพฤติกรรมสุขภาพผู้ป่วยญาติที่มีมารับบริการในโรงพยาบาล และประชาชนในชุมชน โดยดำเนินการศึกษา วิเคราะห์ปัญหาสาธารณสุข ปัญหาสุขภาพ วิเคราะห์พฤติกรรมสุขภาพ กำหนดกิจกรรมและพฤติกรรมเป้าหมาย วางแผนดำเนินงานสุขศึกษา และดำเนินการจัดกิจกรรมการเรียนรู้ด้านสุขภาพ การให้บริการปรึกษาสุขภาพ การฝึกทักษะด้านสุขภาพ เพื่อปรับเปลี่ยนพฤติกรรมสุขภาพของกลุ่มเป้าหมาย ดำเนินการจัดศูนย์การเรียนรู้ด้านสุขภาพ ภูมิสุขภาพ เผยแพร่ข้อมูลข่าวสาร จัดกิจกรรมรณรงค์ทางสาธารณสุข สนับสนุนการสร้างเครือข่าย ด้านสุขภาพ การเฝ้าระวังพฤติกรรมสุขภาพ และติดตามประเมินผลการดำเนินงานสุขศึกษา รวมทั้งรับผิดชอบงานให้คำปรึกษา แนะนำ สอนฝึกอบรม พัฒนาศูนย์การเรียนรู้ของบริการให้บริการสุขศึกษา ทั้งในหน่วยงาน และสถานบริการสาธารณสุขเครือข่าย เป็นไปตามมาตรฐานบริการสุขศึกษาและงานศึกษารวบรวม และพัฒนาด้านสุขศึกษา

- งานการพยาบาลที่บ้านและชุมชน
- ให้การพยาบาลที่บ้านในผู้ป่วย ในรูปแบบ Home Ward, Home Health Care, Home visit กลุ่มเป้าหมายพิเศษ/ผู้ยากลำบาก และบริหารจัดการระบบการดูแลต่อเนื่อง ศูนย์การดูแลต่อเนื่อง (CoC) การดูแลสุขภาพผู้สูงอายุระยะยาว (Long term Care) โรคเรื้อรังและการดูแล Palliative care ในชุมชน เป็นศูนย์เรียนรู้และพัฒนา ทักษะการดูแลต่อเนื่องให้กับพยาบาล รพ.สต./ชม./Care giver/จิตอาสาวิบาลประจำครอบครัว และสนับสนุนเครื่องมือ/อุปกรณ์ที่จำเป็นในการดูแลต่อเนื่องที่บ้าน วิเคราะห์ติดตามการพยาบาลที่บ้านและชุมชนในบทบาท CNO-P, CNO-D
- งานพยาบาลผู้จัดการสุขภาพชุมชน
- บริหาร จัดการ ระบบควบคุมกำกับตรวจสอบประเมินวิเคราะห์และแนะนำการจัดการส่งเสริมและฟื้นฟูสุขภาพแบบผสมผสานเบ็ดเสร็จแก่ประชาชนกลุ่มป่วย ทุกกลุ่มวัย ประสานแหล่งประโยชน์ทุกภาคีเครือข่ายทุกระดับ จัดบริการพยาบาลที่สอดคล้องกับภาวะสุขภาพของประชาชนกลุ่มป่วย งานพยาบาลผู้จัดการการโรคในชุมชน การพยาบาลคลินิกพิเศษ/กลุ่มเป้าหมายเฉพาะ นิเทศการจัดการส่งเสริมสุขภาพผู้ป่วยในชุมชนทุกระดับ ควบคุมมาตรฐานการพยาบาลชุมชน
- งานพัฒนาคู่มือการพยาบาลชุมชน
- กำหนดยุทธศาสตร์การพยาบาลชุมชนเชื่อมโยงมายุทธศาสตร์ บริหารจัดการความเสี่ยงกลุ่มป่วยในชุมชน สนับสนุนส่งเสริมและพัฒนางานวิจัย นวัตกรรมการพยาบาลชุมชน พัฒนาคู่มือการพยาบาลตามมาตรฐานการพยาบาลชุมชน พัฒนาและประเมิน สมรรถนะพยาบาลชุมชน ประเมินคุณภาพงานการพยาบาลชุมชน (QA) กำกับตรวจสอบ ติดตาม นิเทศประเมินผล
- งานการพยาบาลชุมชนในการบำบัดรักษายาเสพติด
- ประเมิน คัดกรองประเภทผู้ป่วยยาเสพติด ส่งเสริม ป้องกัน ปราบปราม รักษา ผู้ป่วยยาเสพติด รับส่งต่อ บำบัด รักษาต่อเนื่องในชุมชน ติดตามผู้ป่วยเพื่อลดการไปเสพยา ร่วมกับกลุ่มงานสุขภาพจิต

ผู้อำนวยการโรงพยาบาลสิรินธร จังหวัดขอนแก่น

ภารกิจด้านพัฒนาระบบบริการและสนับสนุนบริการสุขภาพ

นางสาวพรรษา เรืองศิริปิยะกุล

นายแพทย์ชำนาญการ

1.กลุ่มงานสารสนเทศทางการแพทย์

- นวก.คอมพิวเตอร์
- นักวิชาการสถิติ
- จพ.เวชสถิติ / นวก.สาธารณสุข (เวชสถิติ)
- จพ.ธุรการ

2.กลุ่มงานประกันสุขภาพ

- นักวิชาการสาธารณสุข
- นวก.การเงินและบัญชี/
- จพ.การเงินและบัญชี
- จพ.ธุรการ

3.กลุ่มงานยุทธศาสตร์และ
แผนงานโครงการ

- นักวิเคราะห์นโยบายและแผน
- นักวิชาการสถิติ
- จพ.เวชสถิติ

4.กลุ่มงานพัฒนาทรัพยากรบุคคล

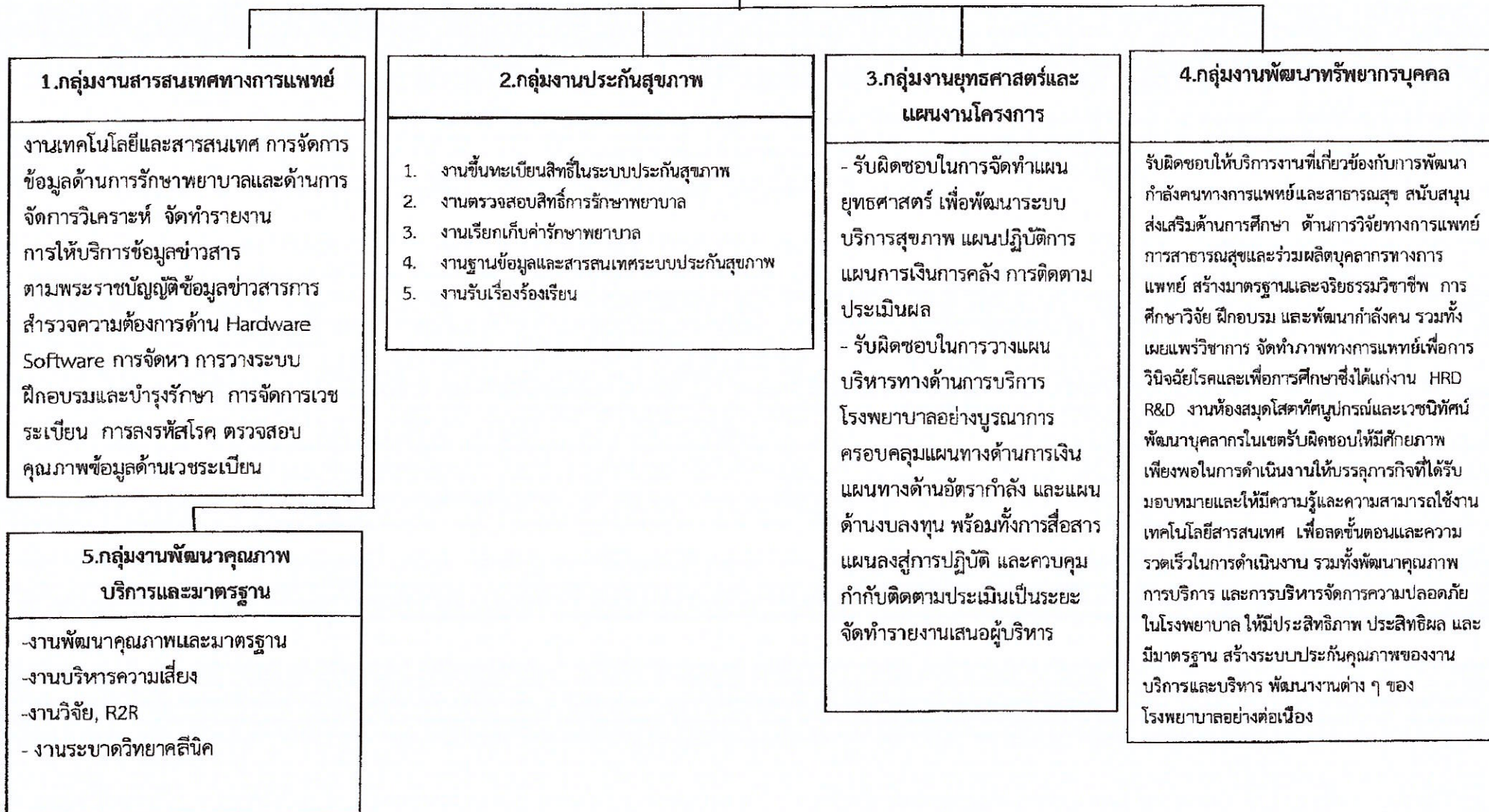
- นวก.สาธารณสุข
- ช่างภาพการแพทย์
- นวก.โสตทัศนศึกษา
- จพ.โสตทัศนศึกษา
- จพ.ธุรการ
- นายช่างศิลป์
- บรรณารักษ์
- จพ.ห้องสมุด

5.กลุ่มงานพัฒนาคุณภาพ
บริการและมาตรฐาน

- พยาบาลวิชาชีพ
- นักวิชาการสาธารณสุข
- จพ.ธุรการ
- งานระบาดวิทยาคลินิก
- นวก.สาธารณสุข

ผู้อำนวยการโรงพยาบาลสิรินธร จังหวัดขอนแก่น

ภารกิจด้านพัฒนาระบบบริการและสนับสนุนบริการสุขภาพ

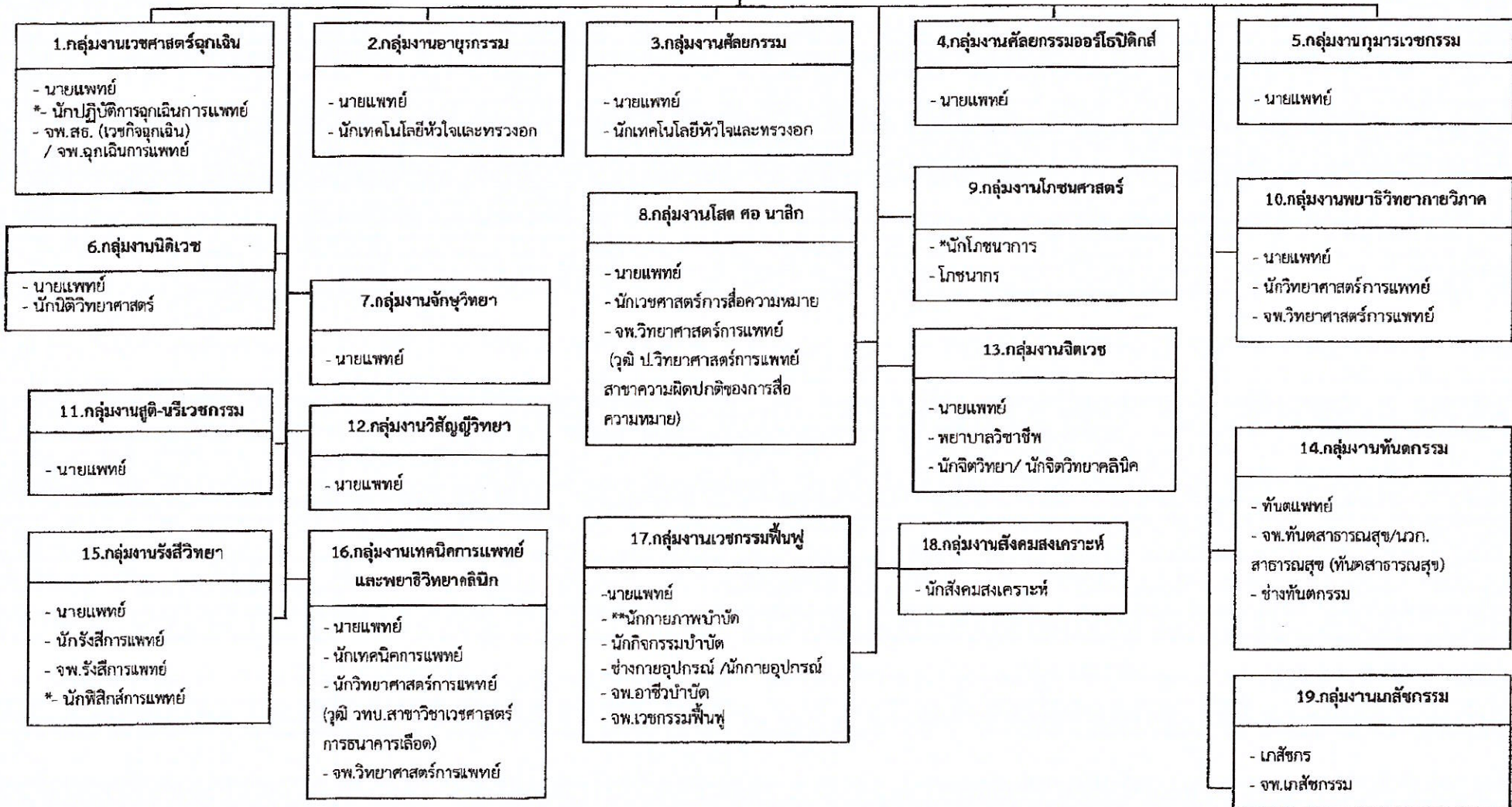


ผู้อำนวยการโรงพยาบาลสิรินธร จังหวัดขอนแก่น

ภารกิจด้านบริการทุติยภูมิและตติยภูมิ

นายศักดิ์ชัย เกียรติอำนาจ

นายแพทย์ชำนาญการพิเศษ

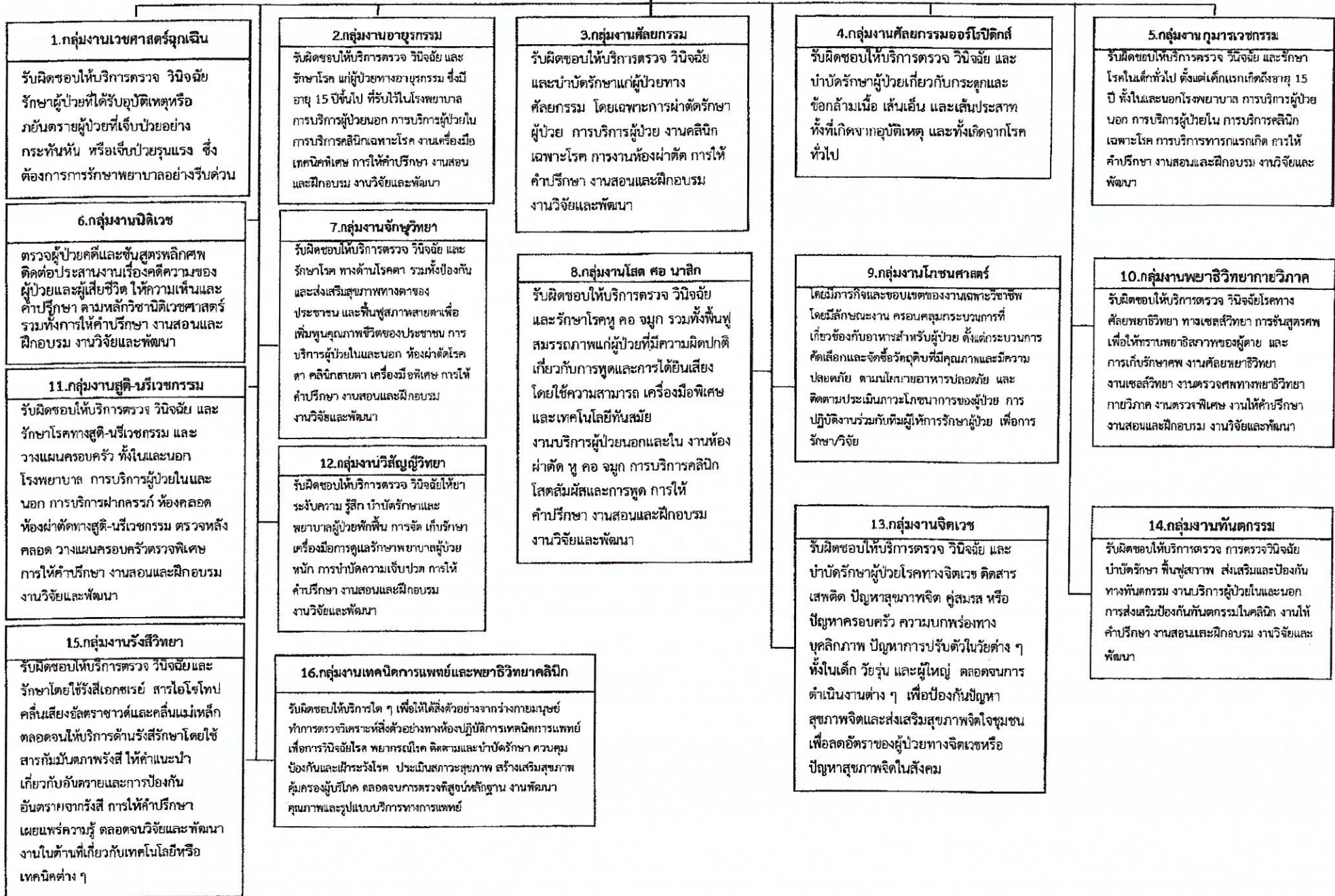


*สำหรับตำแหน่งนักฟิสิกส์การแพทย์, นักปฏิบัติการฉุกเฉินการแพทย์, จพ.ฉุกเฉินการแพทย์ และตำแหน่งนักโภชนาการ เปลี่ยนเป็นนักกำหนดอาหาร กำหนดให้มิได้เมื่อ ก.พ.กำหนดมาตรฐานกำหนดตำแหน่งแล้ว

** สำหรับงานกายภาพบำบัด ในโรงพยาบาลที่มีความพร้อมและภาระงานเพียงพอ อาจจัดตั้งให้มีกลุ่มงานกายภาพบำบัด เป็นการภายใน โดยให้มีการประเมินผล ตามหลักเกณฑ์ที่ สป.กำหนด เมื่อครบ 1 ปี ชมรมฯ และ ผอ.รพ. เสนอความเห็น ส่ง สป. เสนอ อภพ.สป. อนุมัติ

ผู้อำนวยการโรงพยาบาลสิรินธร จังหวัดขอนแก่น

ภารกิจด้านบริการทุติยภูมิและตติยภูมิ



ผู้อำนวยการโรงพยาบาลสิรินธร จังหวัดขอนแก่น

ภารกิจด้านบริการทุติยภูมิและตติยภูมิ

17.กลุ่มงานเวชกรรมฟื้นฟู

รับผิดชอบให้บริการตรวจวินิจฉัย รักษา ฟื้นฟูสมรรถภาพแก่ผู้ป่วย ผู้พิการ เด็กที่มีปัญหาพัฒนาการ หรือเด็กบกพร่องทางการรับรู้ การเรียนรู้ รวมทั้ง ผู้มีอาการปวดเรื้อรัง โรคเรื้อรัง ของระบบการทำงานของร่างกาย จิตใจ สมอง ที่ไม่สามารถประกอบกิจกรรมประจำวันหลัก หรือดำรงชีพในสังคมเยี่ยงคนปกติได้ นั้น แบ่งงานย่อยได้ ๔ งาน

•ตรวจ ประเมิน รักษาโดยแพทย์เวชกรรมฟื้นฟู

•บริการกายภาพบำบัด

•บริการกิจกรรมบำบัด มีขอบข่าย การตรวจ ประเมิน ส่งเสริม ป้องกัน บำบัดฟื้นฟูสมรรถภาพ บุคคลที่มีความบกพร่องทางด้านร่างกาย จิตใจ อารมณ์ สังคม การเรียนรู้ พัฒนาการเด็ก ให้สามารถทำกิจกรรมต่างๆได้ เพื่อให้บุคคลดำเนินชีวิตไปดั่งศักยภาพได้ โดยวิธีการทางกิจกรรมบำบัด จัดแบ่งงานออกได้

๑.บำบัด ฟื้นฟู กระตุ้นส่งเสริมพัฒนาการเด็กที่มีปัญหาทางกาย การเคลื่อนไหว การรับรู้ การเรียนรู้ การสื่อสาร อารมณ์ จิตและพฤติกรรม

๒.บำบัด ฟื้นฟูกลุ่มผู้ป่วย พิการ บกพร่องทางด้านร่างกาย สมอง

๓.บำบัด ฟื้นฟูกลุ่มผู้ป่วย พิการ บกพร่องทางจิต พฤติกรรม

๔.บำบัด ฟื้นฟูกลุ่มผู้สูงอายุ

๕.บริการ บำบัด ฟื้นฟูในชุมชน

๖.บริการตรวจประเมิน ส่งเสริม ป้องกันในชุมชน สถานศึกษา สถานประกอบการ ฯลฯ

๗.บริการจัดทำเครื่องช่วย เครื่องตาม และดัดแปรงอุปกรณ์ สภาพบ้าน สิ่งแวดล้อม

•บริการกายอุปกรณ์เสริม เข็ม

18.กลุ่มงานสังคมสงเคราะห์

1. การบริการสังคมสงเคราะห์ทางการแพทย์ ประจำแผนกผู้ป่วยนอก/ผู้ป่วยใน รับผิดชอบวินิจฉัย ประเมินปัญหาทางสังคม การบำบัดเยียวยา การฟื้นฟูสภาพ ส่งเสริมป้องกัน ปัญหาทางสังคม พิทักษ์และคุ้มครองสิทธิ ปฏิบัติงานร่วมกับทีมผู้ให้การรักษา ผู้ป่วย เตรียมความพร้อมของครอบครัวในการดูแลผู้ป่วยก่อนกลับบ้าน และจัดบริการสงเคราะห์ทางการแพทย์/สวัสดิการสังคมตามกฎหมายที่เกี่ยวข้อง

2. การบริการคลินิกศูนย์พึ่งได้ งานให้บริการช่วยเหลือเด็ก สตรี และบุคคลในครอบครัวที่ถูกกระทำรุนแรง และผู้หญิงที่ตั้งครรภ์ไม่พร้อม

3. การบริการสังคมสงเคราะห์ทางการแพทย์ ประจำแผนกผู้ป่วยนอกคลินิกพิเศษ/กลุ่มเป้าหมายเฉพาะ คือ คนพิการ ผู้สูงอายุ ผู้ติดเชื้อ ผู้ป่วยเอดส์/ผู้ที่ได้รับผลกระทบ ผู้ป่วยจิตเวช ผู้ป่วยโรคเรื้อรัง ผู้ป่วยมะเร็ง กลุ่มผู้ที่ไม่มียุทธศาสตร์สุขภาพและมีปัญหาการใช้สิทธิ์

4. การบริการสังคมสงเคราะห์ชุมชนและครอบครัว ปฏิบัติงานร่วมกับทีมผู้ให้การรักษาผู้ป่วย พิทักษ์และคุ้มครองสิทธิ ประสาน และการจัดการทรัพยากร การส่งต่อเครือข่ายบริการสังคม สงเคราะห์และสวัสดิการสังคม ติดตามประเมินความพร้อมของครอบครัวในการดูแลผู้ป่วยที่บ้าน

5. การจัดการทรัพยากรทางสังคมและสร้างการมีส่วนร่วมของเครือข่ายทางสังคมสงเคราะห์และสวัสดิการสังคม

6. การจัดการกองทุนและมูลนิธิ ช่วยเหลือผู้ป่วยยากจนและผู้ด้อยโอกาส

7. งานวิชาการและงานการให้คำปรึกษาทางสังคมสงเคราะห์ทางการแพทย์ งานสอนฝึกอบรม งานวิจัยและพัฒนา

19.กลุ่มงานเภสัชกรรม

รับผิดชอบให้บริการเภสัชกรรม เกี่ยวกับการคัดเลือก จัดซื้อ จัดหา เวชภัณฑ์ ให้มีคุณภาพ

ได้มาตรฐานถูกต้องตามหลักวิชาการ อย่างประหยัดและทั่วถึง อยุ่จตุตตามระดับยาในเลือดของผู้ป่วย ควบคุม เวชภัณฑ์ ควบคุมการให้บริการการจ่ายยาและเวชภัณฑ์

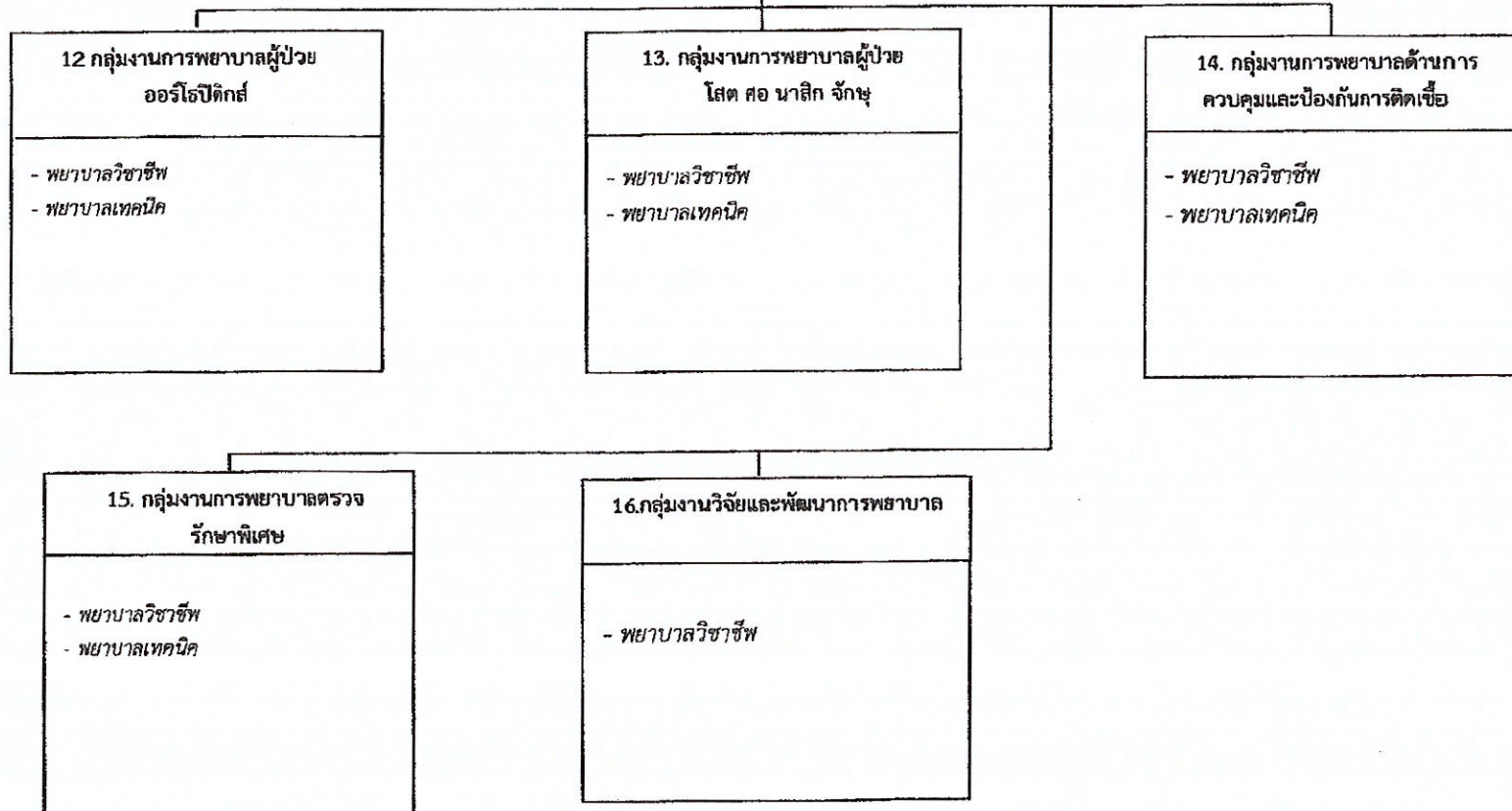
ให้คำปรึกษาแนะนำการใช้ยาแก่ผู้ป่วยและบุคลากรทางการแพทย์

ผู้อำนวยการโรงพยาบาลสิรินธร จังหวัดขอนแก่น

ภารกิจด้านการพยาบาล

นางรัตนา เนินลพ

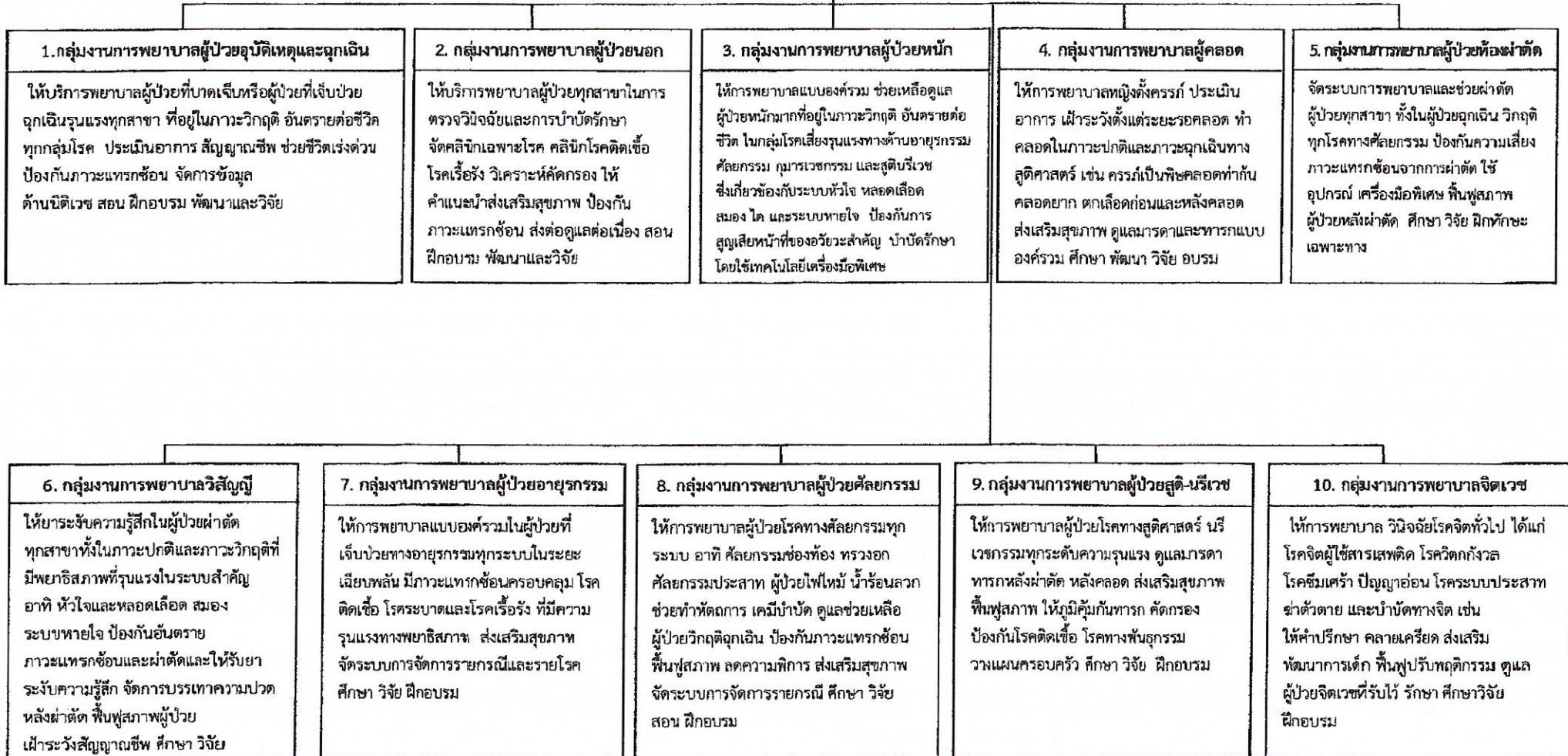
พยาบาลวิชาชีพชำนาญการพิเศษ



ผู้อำนวยการโรงพยาบาลสิรินธร จังหวัดขอนแก่น

ภารกิจด้านการพยาบาล

กำหนดทิศทาง นโยบาย และกลยุทธ์ในการบริหารการพยาบาล จัดระบบการพยาบาลเฉพาะแต่ละสาขา พัฒนาและประกันคุณภาพการพยาบาล นวัตกรรม กำกับการปฏิบัติตามมาตรฐานวิชาชีพ



ผู้อำนวยการโรงพยาบาลสิรินธร จังหวัดขอนแก่น

ภารกิจด้านการพยาบาล

กำหนดทิศทาง นโยบาย และกลยุทธ์ในการบริหารการพยาบาล จัดระบบการพยาบาลเฉพาะแต่ละสาขา พัฒนาและประกันคุณภาพการพยาบาล นิเทศ กำกับการปฏิบัติตามมาตรฐานวิชาชีพ

11. กลุ่มงานการพยาบาลผู้ป่วย กุมารเวชกรรม

ให้การพยาบาลผู้ป่วยโรคเด็กทาง
อายุรกรรมและศัลยกรรมทุกระบบ
เด็กแรกเกิด ทั้งในภาวะเฉียบพลัน วิกฤติ
เรื้อรัง ผิดปกติด้านพัฒนาการ โรคติดเชื้อ
โรคระบบทางเดินหายใจ การแต่กำเนิด ส่งเสริม
ป้องกัน ให้ความรู้ด้านสุขภาพ เพื่อการดูแล
ตนเอง ศึกษา วิจัย

12. กลุ่มงานการพยาบาลผู้ป่วย ออโรโธปิดิกส์

ให้การพยาบาลผู้ป่วยโรคกระดูกและข้อ
กล้ามเนื้อ เส้นเอ็น และเส้นประสาทใน
ระยะเฉียบพลัน และได้รับการผ่าตัด ฟันฟู
สภาพ ลดภาวะแทรกซ้อน ลดความพิการ
ศึกษา วิจัย สอน ฝึกอบรม

13. กลุ่มงานการพยาบาลผู้ป่วย โสต คอ นาสิก จักษุ

ให้การพยาบาลผู้ป่วยโรคหู คอ จมูก ตาที่
ได้รับการผ่าตัด หรือเคมีบำบัดรวมทั้งฟื้นฟู
สภาพ ป้องกันภาวะแทรกซ้อน ลดความ
พิการส่งเสริมสุขภาพ ศึกษา วิจัย สอน
ฝึกอบรม

14. กลุ่มงานการพยาบาลด้านการ ควบคุมและป้องกันการติดเชื้อ

จัดระบบ กำหนดมาตรฐาน การควบคุม
และป้องกันการติดเชื้อ การแพร่กระจาย
เชื้อโรคในทุกหน่วยงาน การบำบัดน้ำเสีย
วิเคราะห์สอบสวนโรค เฝ้าระวังการเกิดโรค
ระบาด ควบคุมงานจ่ายกลาง ศึกษา วิจัย
สอน ฝึกอบรม

15. กลุ่มงานการพยาบาลตรวจ รักษาพิเศษ

ให้การพยาบาลผู้ป่วยที่ได้รับการตรวจรักษา
และ/หรือบำบัดรักษาด้วยเครื่องมือพิเศษ
งานตรวจหัวใจและหลอดเลือด งานตรวจ
ส่องกล้อง งานตรวจคลื่นสมอง งานรักษา
บำบัดไตเทียม เคมีบำบัดป้องกันภาวะแทรก
ศึกษา วิจัย สอน ฝึกอบรม

16. กลุ่มงานวิจัยและพัฒนาการพยาบาล

วางระบบเพื่อพัฒนาบริการพยาบาลใน
ทุกมิติทั้งด้านส่งเสริมสุขภาพ ป้องกัน
รักษา และฟื้นฟู สุขภาพ โดยใช้องค์
ความรู้ทางวิทยาศาสตร์และศาสตร์
ทางการพยาบาลเพื่อให้การดูแลสุขภาพ
และการพยาบาลผู้ป่วยมีประสิทธิภาพ
และมีความก้าวหน้าทันสมัย