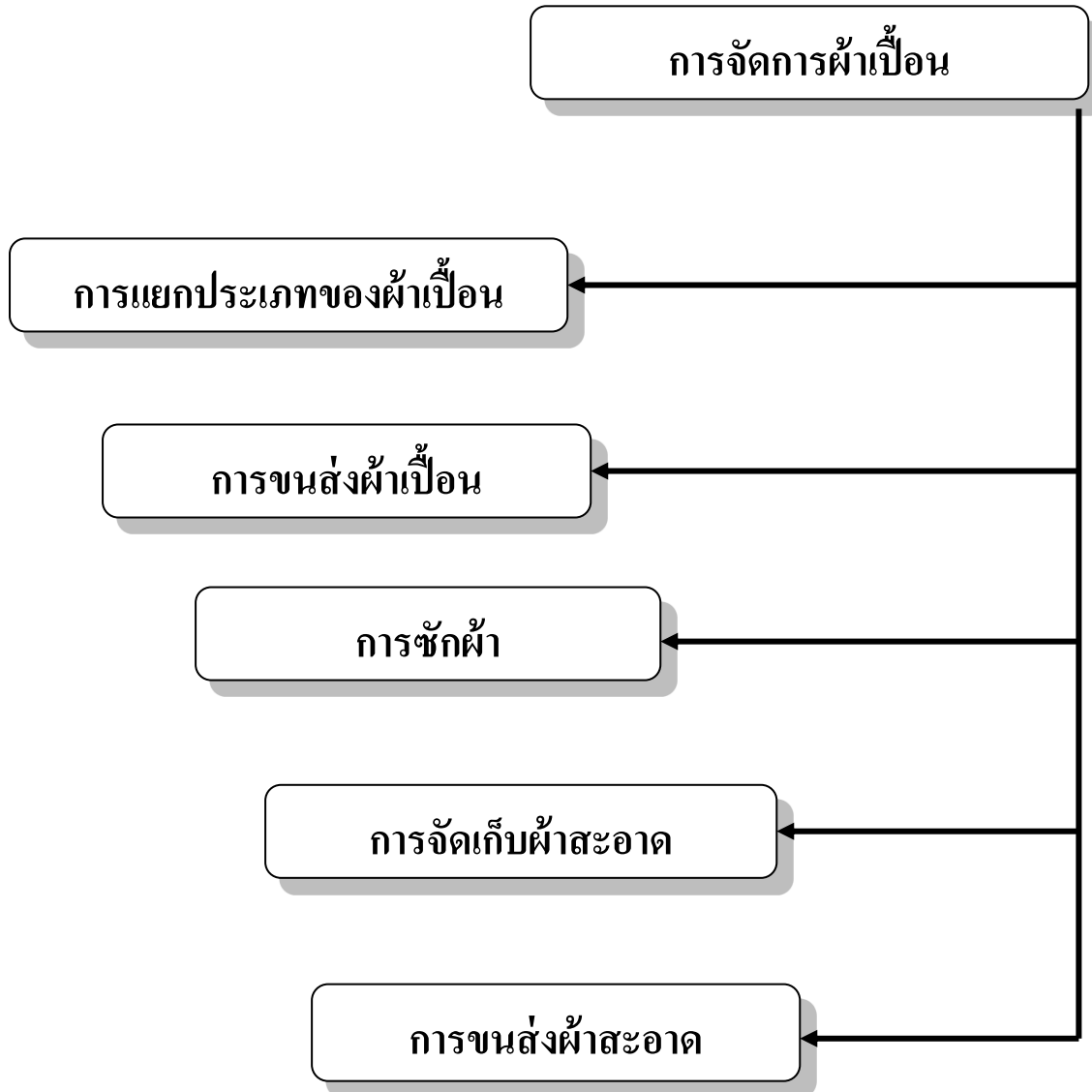


การจัดการผ้าเปื้อน
คณะกรรมการป้องกันและควบคุมการติดเชื้อในโรงพยาบาล โรงพยาบาลสิรินธร ขอนแก่น



การจัดการผ้าเปื้อน

วัตถุประสงค์

เพื่อให้บุคลากรที่เกี่ยวข้องทราบและปฏิบัติในการจัดการผ้าเปื้อน ได้อย่างถูกต้องและเหมาะสม

ขอบข่าย

หอผู้ป่วยและหน่วยงานที่เกี่ยวข้องในโรงพยาบาล

คำจำกัดความ

1. ผ้าเปื้อนธรรมดา ได้แก่ ผ้าที่เปื้อนเหงื่อไคล อาหาร คราบสกปรกธรรมดาทั่วไป ผ้าชนิดนี้ถือเป็นผ้าไม่ติดเชื้อ
2. ผ้าปนเปื้อนเชื้อโรคหรือผ้าติดเชื้อ ได้แก่ ผ้าที่เปื้อนเลือด สารน้ำ หรือสารคัดหลั่งจากร่างกาย เช่น หนอง เสมหะ อุจจาระ ปัสสาวะ เป็นต้น
3. สารน้ำ และ สารคัดหลั่งจากร่างกาย หมายถึง น้ำไขสันหลัง น้ำในช่องท้อง (ascitis fluid) น้ำในช่องเยื่อหุ้มปอด (Pleural fluid) น้ำในช่องเยื่อหุ้มหัวใจ (pericardial fluid) น้ำคร่ำ (amniotic fluid) น้ำในข้อ (synovial fluid) นอสุจิ (semen) สารคัดหลั่งในช่องคลอด (vaginal secretion) น้ำลาย หนอง เสมหะ อุจจาระ ปัสสาวะ

การแยกประเภทของผ้าเปื้อน

1. แยกประเภทของผ้าเปื้อน ที่แหล่งกำเนิดของผ้าที่ใช้แล้ว เป็นผ้าเปื้อนธรรมดา และผ้าเปื้อนเชื้อโรคโดยไม่ต้องตรวจนับ
2. บรรจุผ้าเปื้อนแต่ละประเภทใส่ถุงตามที่กำหนด ในกรณีที่มีก้อนอุจจาระ ก้อนเลือด อาเจียน ให้ขจัดออกให้มากที่สุดก่อนใส่ถุงโดยไม่ต้องซักล้าง
3. ตรวจสอบว่าไม่มีสิ่งแหลมคม หรือวัตถุแปลกปลอมอื่นติดไปกับผ้าเปื้อน ก่อนรวบผ้าเปื้อนใส่ในภาชนะที่กำหนดให้

การขนส่งผ้าเปื้อน

1. ผู้รับและส่งผ้าเปื้อน ให้สวมเสื้อคลุม ถุงมือยางหนา ผ้าปิดปาก-จมูก รองเท้าบูท
2. การขนย้ายผ้าเปื้อนให้อยู่ในภาชนะที่ปิดมิดชิด
3. ขนย้ายผ้าเปื้อนตามเวลาและเส้นทางที่กำหนด

การซักผ้า

1. ผู้ซักผ้าควรสวมชุดปฏิบัติงานเฉพาะของหน่วยงาน และสวมผ้าอย่างกันเปื้อน ถุงมือยางหนา ผ้าปิดปาก-จมูก รองเท้าบูท
2. หลีกเลี่ยงการเทผ้าเปื้อนลงบนพื้น
3. การฉีดล้างสิ่งคัดหลั่งที่ปนเปื้อนก่อนเข้าเครื่องซักผ้า ให้ทำในพื้นที่เฉพาะ
4. ควรซักผ้าทั่วไป ด้วยน้ำอุ่น 65 ซ. นาน 10 นาที หรือ 71 ซ. นาน 3 นาที
5. ซักผ้าติดเชื้อ ที่อุณหภูมิ 71 ซ. นาน 25 นาที
6. มีเครื่องซักผ้าปรับอุณหภูมิแช่ผ้าใน 0.5% hypochlorite นาน 30 นาทีก่อนซัก

การจัดเก็บผ้าสะอาด

1. พื้นที่พับผ้าควรยกพื้นสูงหรืออยู่บนโต๊ะสะอาดและแห้ง
2. ผ้าที่ผ่านการซัก และทำให้แห้งแล้วให้เก็บในตู้หรือชั้นผ้าที่สะอาดและปิดมิดชิด

การขนส่งผ้าสะอาด

1. ขนส่งผ้าสะอาดโดยการหีบห่อและ / หรือรถขนส่งที่ปิดมิดชิด
2. รถขนส่งผ้าสะอาดได้รับการทำความสะอาดและแห้ง